

2010年3月期 連結決算

取締役 常務執行役員 平井 淳

事業概要(セグメント、チャネル、ターゲット)



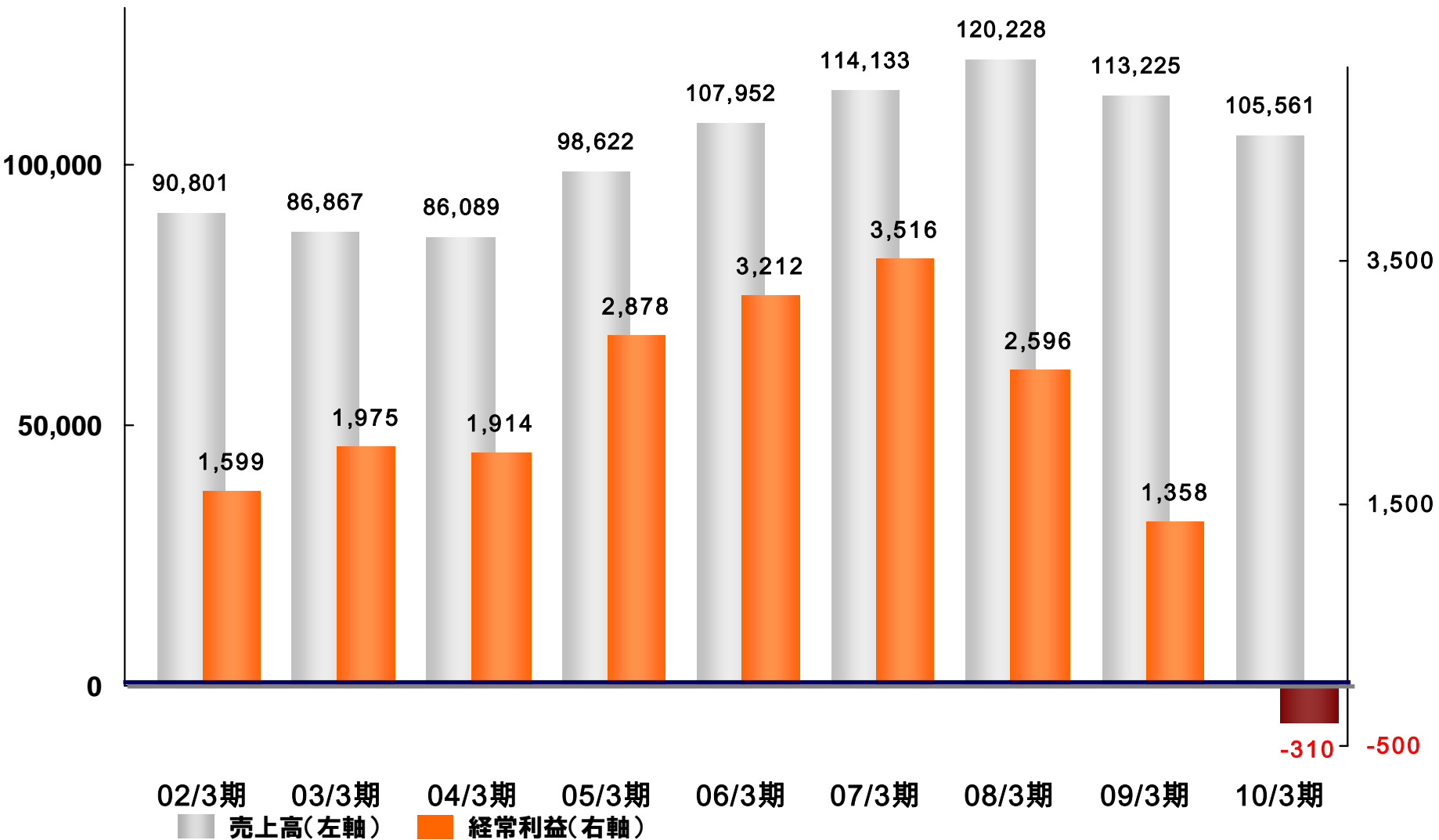
ターゲット

チャネル

セグメント

上場以来の業績推移グラフ

連結年度業績推移 (単位:百万円)



2010年3月期を振り返って

IRトピックス

2009年	4月28日	2009年3月期業績の下方修正 新役員体制の発表 / 愛敬新会長・田島新社長
	9月 9日	エノテカ株式会社との業務提携のお知らせ
	10月29日	2010年3月期業績の下方修正 期末配当予想の修正(20円→10円)
		事業構造改革実施の発表
	11月13日	JAL決算発表とADR申請
2010年	1月19日	JAL会社更生法申請と企業再生支援機構による支援決定
	1月25日	希望退職者募集に関するお知らせ
	3月 2日	希望退職者募集結果に関するお知らせ (単体正社員645名のうち160名の削減)
	3月25日	組織変更ならびに執行役員選任に関するお知らせ

JALUX株価の推移<日足>(2009/04/01~2010/03/31)



事業構造改革と特別損益

1 重点事業の強化

航空系商社としての強みを活かした事業展開と収益モデルの変革

- 航空・空港関連ビジネスおよびリテール関連ビジネスに経営資源を集中
- 低採算ビジネスからの撤退縮小

2 企業体質の強化

売上減でも収益が出せる企業体質の確立、抜本的な事業コスト構造の改革

- 組織スリム化、人員規模の適正化、役員の削減
- 保有資産の売却、棚卸在庫の圧縮、事業ポートフォリオの見直し

3 特別損益と来期以降のコスト効果

上記施策の実施により来期以降 1,500百万円/年のコスト削減

- 2010年3月期については△1,500百万円の特別損益を計上
- 来期以降の業績V字回復

2010年3月期 決算概要

(1) 連結決算概要 *Consolidated Financial Summary*

対前期
Compared with the previous period

■ 経営成績 *Income Statements*

単位:百万円 Million yen

	09年3月期 March 2009	10年3月期 March 2010	増減 Balance
売上高 Net Sales	113,225	105,561	△7,664
売上総利益 Gross Profit	22,503	21,752	△751
販売管理費 SG&A	21,902	22,047	+144
営業利益 Operating Income	601	△294	△896
営業外損益 Non-Op. Gains/Losses	757	△15	△772
経常利益 Ordinary Income	1,358	△310	△1,669
特別損益 Extraordinary Gains/Losses	△402	△1,480	△1,077
当期純利益 Net Income	392	△1,263	△1,655
EBITDA*	1,697	848	△849
EPS (円)Yen	30.74	△99.28	△130.02

* EBITDA…営業利益+減価償却費(CF)

2010年3月期 決算概要

対前期

Compared with the previous period

■ 販売管理費の内訳 *Breakdown of SG&A Expenses*

	09年3月期 March 2009	10年3月期 March 2010	増減 Balance
単位:百万円 Million yen			
売上総利益 Gross Profit	22,503	21,752	△751
人件費 Personal expenses	8,620	8,481	△138
賃借料 Rent expenses	4,461	4,292	△168
社外役務費 External service fee	1,373	1,503	+130
減価償却費 Depreciation	752	816	+64
荷造運送費 Packing and transportation expenses	1,080	1,283	+202
その他 Other expenses	5,613	5,669	+55
販売管理費合計 SG&A	21,902	22,047	+144
営業利益 Operating Income	601	△294	△896

2010年3月期 決算概要

■ 財務状態 *Consolidated Balance Sheets*

対 前年度末
Compared with March 31, 2008

	09年3月期 March 2009	10年3月期 March 2010	増 減 Balance
単位:百万円 Million yen			
総資産 Assets	42,899	43,439	+539
自己資本 Shareholders' Equity	14,521	12,608	△1,913
自己資本比率 Equity Ratio (%)	33.9	29.0	△4.9
有利子負債残高 Interest Bearing Debt	8,604	13,985	+5,381
D/Eレシオ(倍) Debt/Equity Ratio (times)	0.6	1.1	+0.5

2010年3月期 決算概要

■ 連結キャッシュ・フロー概要 *Consolidated Summary of Cash Flow*

対 前期
Compared with the previous period

単位:百万円 Million yen	09年3月期 March 2009	10年3月期 March 2010	増 減 Balance
営業キャッシュ・フロー Net Cash from Operating Activities	1,400	△1,170	△2,570
投資キャッシュ・フロー Net Cash from Investing Activities	△3,044	△1,617	+1,427
財務キャッシュ・フロー Net Cash from Financing Activities	1,712	4,824	+3,111
現金及び現金同等物の増減額 Net Increase or Decrease	△83	2,048	+2,132
現金及び現金同等物の期首残高 Cash and Cash Equipment at the end the beginning	6,174	6,091	
現金及び現金同等物の期末残高 Cash and Cash Equipment at the end	6,091	8,139	
減価償却費 Depreciation	1,095	1,143	+47
設備投資額 Capital Expenditures	2,446	1,912	△533

2010年3月期 決算概要

(2)セグメント別実績

Results by Segment

対前期

Compared with the previous period

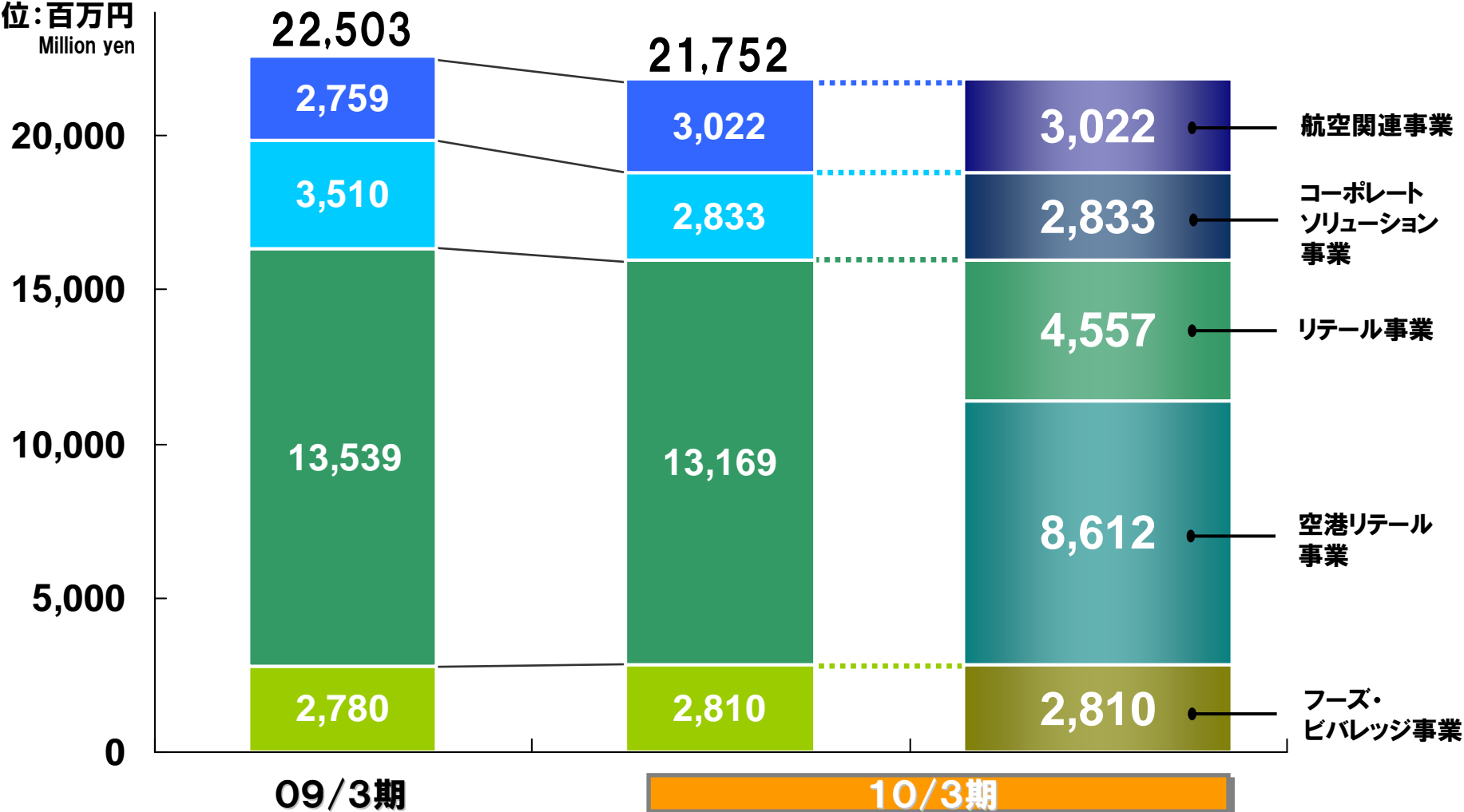
	売上高 Net Sales			売上総利益 Gross Profit		
	09年3月期 March 2009	10年3月期 March 2010	増減 Balance	09年3月期 March 2009	10年3月期 March 2010	増減 Balance
単位:百万円 Million yen						
航空関連 Aviation-Related	31,977	27,744	△4,233	2,759	3,022	+262
コーポレートソリューション Corporate Solutions	17,237	14,888	△2,348	3,510	2,833	△677
トラベルリテール Travel Retail	43,363	41,299	△2,063	13,539	13,169	△369
フーズ・ビバレッジ Food & Beverage	20,778	21,792	+1,014	2,780	2,810	+30
全社及び消去 Eliminations	△130	△164		△87	△84	
合計(連結) Total	113,225	105,561	△7,664	22,503	21,752	△751

2010年3月期 決算概要

サブセグメント別 売上総利益 *Gross Profit for Each Sub-Segment*

(内訳=セグメント間取引調整前)

単位:百万円
Million yen



航空関連

コーポレートソリューション

トラベルリテール

フーズ・ビバレッジ

2010年3月期 決算概要

サブセグメント別の営業概況(売上総利益)

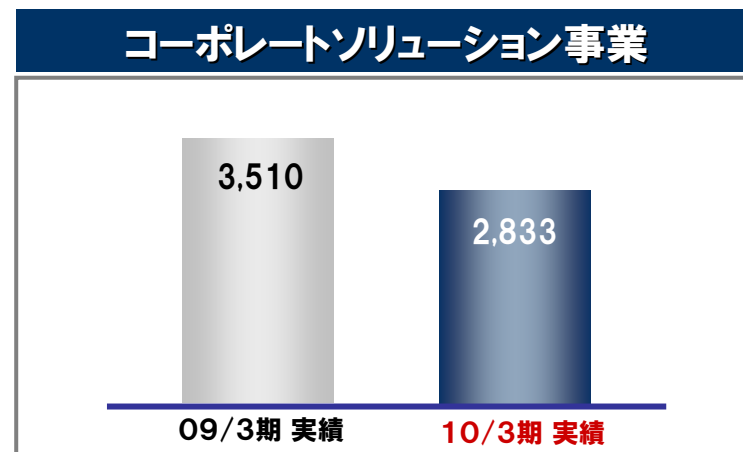
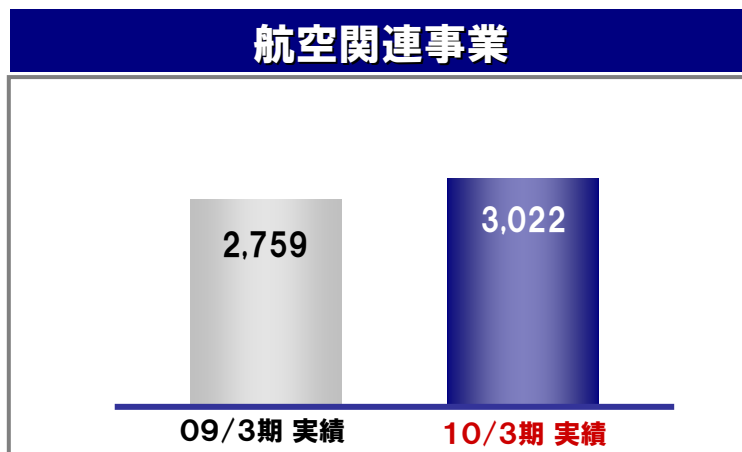
Performance by Operating Sub-Segment (Gross Profit)

対 前期

Compared with the previous period

	09年3月期 March 2009	10年3月期 March 2010	増 減 Balance	コメント Comment
コーポレート系 合計 《事業本部別の内訳》	6,270	5,856	△414	
航空関連事業	2,759	3,022	+262	航空機部品の販売は上半期の需要低迷が影響し前年を下回るが、航空関連分野における総合力を発揮し、空港関連施設の受注や地上特殊車両の販売など空港・地上機材関連が好調に推移し増益を確保
コーポレートソリューション事業	3,510	2,833	△677	印刷メディア関連は法人需要の減退を受けて減益。不動産関連は主力のサブリース事業は予定通り進捗するも前期に収益性の高い物件を販売している反動もあって減益

単位:百万円 Million yen



2010年3月期 決算概要

サブセグメント別の営業概況(売上総利益)

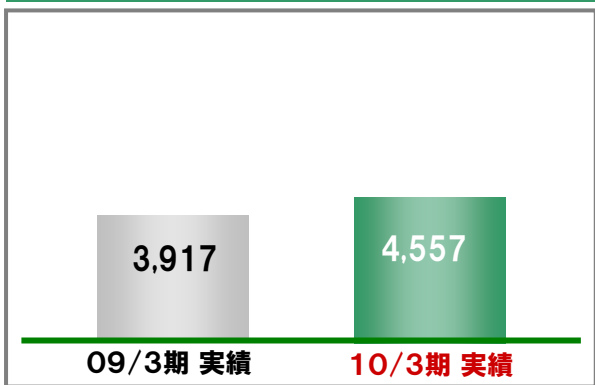
Performance by Operating Sub-Segment (Gross Profit)

対 前期
Compared with the previous period

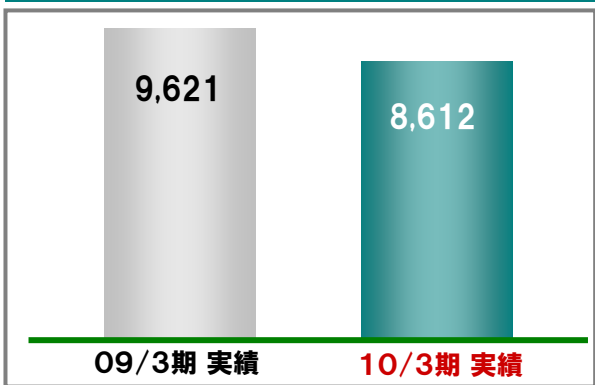
	09年3月期 March 2009	10年3月期 March 2010	増 減 Balance	コメント Comment
リテール系 合計 《事業本部別の内訳》	16,320	15,980	△339	
リテール事業	3,917	4,557	+640	免税品関連では免税店向け卸売が拡大するも、国際線の旅客数減少を受けて減益。通販(既存)は消費意欲の減退や低価格志向の高まりを受けて減益。但し子会社連結フル寄与によりセグ合計では増益
空港リテール事業	9,621	8,612	△1,010	航空旅客数の減少と消費者の買え控え傾向により、免税店を含めた店舗関連全体で減益
フーズ・ビバレッジ事業	2,780	2,810	+30	ワイン事業がたな卸し在庫の評価減を計上し前年を下回るものの、農水産関連で冷凍水産物や青果物の輸入販売が好調に推移し、年度として過去最高の実績を収めたことなどにより増益

単位: 百万円 Million yen

リテール事業



空港リテール事業



フーズ・ビバレッジ事業

