

## 株式情報(2003年3月31日現在)

会社が発行する株式の総数	20,000,000株
発行済株式の総数	12,250,000株
株主数	1,364名

### ■ 主要株主(上位10名)

株主名	持株数	議決権比率
日本航空株式会社	7,190千株	58.7%
JALUX 社員持株会	625千株	5.1%
ニッセイ同和損害保険株式会社	392千株	3.2%
東京海上火災保険株式会社	392千株	3.2%
三井住友海上火災保険株式会社	252千株	2.1%
あいおい損害保険株式会社	189千株	1.5%
株式会社損害保険ジャパン	189千株	1.5%
空港施設株式会社	168千株	1.4%
富士火災海上保険株式会社	63千株	0.5%
日動火災海上保険株式会社	63千株	0.5%

## 株主メモ(2003年6月24日現在)

決算期	3月31日
定時株主総会	6月中
株主確定基準日	3月31日(定時株主総会・利益配当金)
1単元の株式数	100株
名義書換代理人	東京都千代田区丸の内1丁目4番3号 UFJ信託銀行株式会社
同事務取扱所	東京都江東区東砂7丁目10番11号 UFJ信託銀行株式会社 03-5683-5111(代表)
同取次所	UFJ信託銀行株式会社 全国各支店 野村證券株式会社 本店ならびに 全国各支店、営業所
公告掲載新聞	日本経済新聞
( 貸借対照表および損益計算書に係る情報は、 当社ホームページ <a href="http://www.jalux.com">http://www.jalux.com</a> においてご提供いたします。 )	
2003年5月1日をもって、1単元の株式数を変更いたしました。	

## 株主優待

2003年5月1日の1単元の株式数変更(500株から100株に変更)に伴い、株主優待制度の充実をはかりました。

### ■ 旧株主優待 ■ (2003年3月末の株主の方)

2003年3月31日現在、500株以上所有の株主名簿記載の株主の皆様へ、次の通り「JAL World Shopping Club(通販カタログ)」商品割引券を進呈いたします。

- 500株以上 2,000株未満所有の株主 …………… 1枚
- 2,000株以上 4,000株未満所有の株主 …………… 2枚
- 4,000株以上 6,000株未満所有の株主 …………… 3枚
- 6,000株以上 10,000株未満所有の株主 …………… 4枚
- 10,000株以上所有の株主 …………… 5枚

優待内容  
JALUX 通信販売カタログ「JAL World Shopping Club」において、1回のお買い物について50%の割引をいたします。なお、商品割引券1枚につき最大割引額は5,000円となります。(送料・税別、1年間有効)

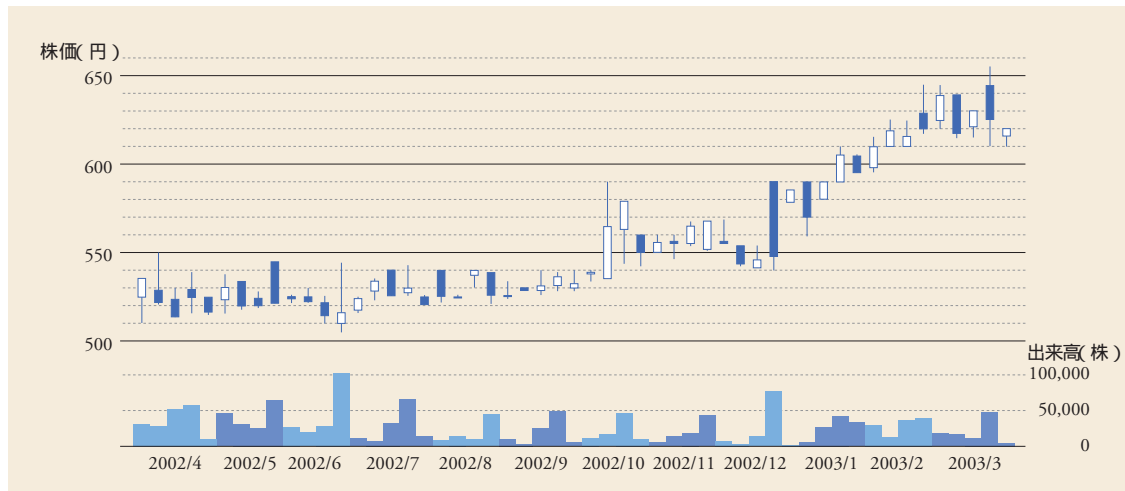
### ■ 新株主優待 ■ (2003年9月末および2004年3月末の株主の方)

毎年3月31日および9月30日現在、100株以上所有の株主名簿記載の株主の皆様へ、次の通りJALUX 商品券を進呈いたします。

- 100株以上 500株未満所有の株主 …………… 2枚(年間 4枚)
- 500株以上 2,000株未満所有の株主 …………… 4枚(年間 8枚)
- 2,000株以上 4,000株未満所有の株主 …………… 7枚(年間 14枚)
- 4,000株以上 6,000株未満所有の株主 …………… 10枚(年間 20枚)
- 6,000株以上 10,000株未満所有の株主 …………… 12枚(年間 24枚)
- 10,000株以上所有の株主 …………… 14枚(年間 28枚)

優待内容  
JALUX 通信販売カタログ「JAL World Shopping Club」および空港店舗「BLUE SKY」でのお買い物において、1枚につき1,000円分の商品券としてご利用いただけます。(1年間有効)  
旧優待券(割引券)や他の割引との併用はできませんのでご了承ください。優待券のみでお支払いの場合、釣銭はご容赦ください。

## 株価・出来高の推移(2002年4月1日~2003年3月31日)



### ■ 株主優待変更のポイント

- Point 1** 割引券から商品券になって使いやすくなりました。
- Point 2** 通販に加え、空港店舗「BLUE SKY」でもご利用できるようになりました。
- Point 3** 優待額も増え、また年2回の発行となりました。

