

■ ■ 株式情報 (2004年3月31日現在)

会社が発行する株式の総数 20,000,000株
 発行済株式の総数(自己株式等控除後) 12,731,791株
 株主数 3,407名

■ 大株主(上位10名)

株主名	持株数	議決権比率
株式会社日本航空インターナショナル*	6,890千株	54.1%
株式会社日本航空ジャパン*	525千株	4.1%
ニッセイ同和損害保険株式会社	392千株	3.0%
東京海上火災保険株式会社	392千株	3.0%
JALUX 社員持株会	305千株	2.3%
三井住友海上火災保険株式会社	252千株	1.9%
あいおい損害保険株式会社	189千株	1.4%
株式会社損害保険ジャパン	189千株	1.4%
空港施設株式会社	168千株	1.3%
日本トラスティ・サービス信託銀行株式会社(信託口)	129千株	1.0%

*2004年4月1日、日本航空株式会社は「株式会社日本航空インターナショナル」に、株式会社日本エアシステムは「株式会社日本航空ジャパン」に、それぞれ社名を変更いたしました。

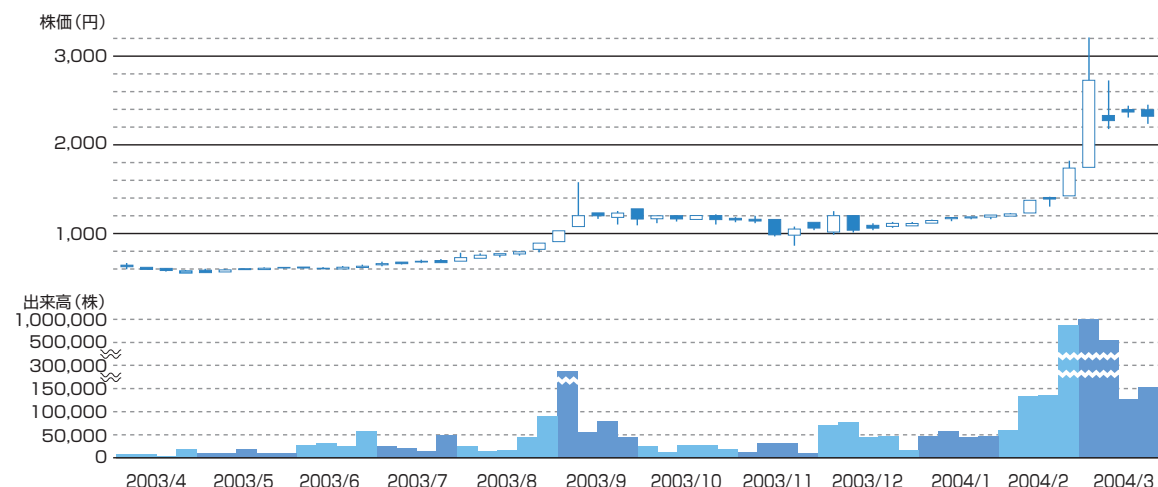
■ ■ 株主メモ (2004年6月23日現在)

決算期 3月31日
 定時株主総会 6月中
 株主確定基準日 3月31日(定時株主総会・利益配当金)
 1単元の株式数 100株*
 名義書換代理人 東京都千代田区丸の内1丁目4番3号
 UFJ信託銀行株式会社
 同事務取扱所 東京都江東区東砂7丁目10番11号
 UFJ信託銀行株式会社
 03-5683-5111 (代表)
 同取次所 UFJ信託銀行株式会社全国各支店
 野村證券株式会社本店ならびに
 全国各支店、営業所
 公告掲載新聞 日本経済新聞

(貸借対照表および損益計算書に係る情報は、
 当社ホームページhttp://www.jalux.comにおいてご提供いたします。)

*2003年5月1日をもって、1単元の株式数を変更いたしました。

■ ■ 株価・出来高の推移 (2003年4月1日~2004年3月31日)



■ ■ 株主優待 (2004年6月23日現在)

毎年3月31日および9月30日現在、100株以上所有の株主名簿記載の株主の皆様へ、次の通りJALUX商品券を進呈いたします。

- 100株以上 500株未満所有の株主 2枚(年間 4枚)
- 500株以上 2,000株未満所有の株主 4枚(年間 8枚)
- 2,000株以上 4,000株未満所有の株主 7枚(年間14枚)
- 4,000株以上 6,000株未満所有の株主 10枚(年間20枚)
- 6,000株以上10,000株未満所有の株主 12枚(年間24枚)
- 10,000株以上所有の株主 14枚(年間28枚)

■ 優待内容

JALUX通信販売カタログおよび空港店舗でのお買い物において、1枚につき1,000円分の商品券としてご利用いただけます。(1年間有効)

- ※ 他の割引との併用はできませんのでご了承ください。
- ※ 優待券のみでお支払いの場合、釣銭はご容赦ください。

■ 適用対象

通信販売カタログ	JAL World Shopping Club
全国空港店舗	BLUE SKY



株主優待制度(店舗所在地等を含む)は、各種要因により変更となる場合もございますので、予めご留意くださいますようお願い申し上げます。

■ ■ 会社概要 (2004年6月23日現在)

商号	株式会社JALUX(ジャルックス) [英文名 JALUX Inc.]
設立	1962年(昭和37年)3月28日
資本金	25億5,855万円
従業員数	1,537名(連結子会社894名を含む)(2004年3月31日現在)
国内空港支店	千歳、成田、羽田、大阪、福岡など25空港(90店舗)
国内子会社	(株)JAL-DFS(免税品販売)*1*2 (株)JALUXエアポート(空港店舗運営業務)*1
海外拠点	JALUX EUROPE Ltd. (ロンドン)*1 JALUX EUROPE Ltd., Vienna Branch (ウィーン) JALUX AMERICAS, Inc. (ロサンゼルス)*1 JALUX ASIA Ltd. (バンコク)*1 JALUX ASIA Ltd., Hong Kong Branch (香港) JALUX HAWAII, Inc. (ホノルル) JALUX Inc. Shanghai Representative Office (上海)

*1 連結子会社
 *2 2004年7月1日、JAL/DFSデューティフリーショップ(株)は「(株)JAL-DFS」に社名変更いたします。

■ ■ 役員 (2004年6月23日現在)

代表取締役会長兼社長	横山 善太
取締役副社長	村木 廣 胖
常務取締役	加藤 好和
常務取締役	堤 義 幸
常務取締役	青山 和 朗
常務取締役	名井 博 明
常務取締役	坂本 敏 男
常務取締役	塩野谷 住 雄
取締役	吉田 亮 二
取締役	飯島 宏
取締役	塚原 雄 二
取締役	市川 健 二
取締役(非)	河野 明 男
取締役(非)	石井 利 宏
取締役(非)	加藤 博 之
監査役	中野 恒 彦
監査役(非)	古川 康 中
監査役(非)	広池 君 夫