

■ 株式情報 (2005年3月31日現在)

会社が発行する株式の総数	20,000,000株
発行済株式の総数(自己株式等控除後)	12,760,821株
株主数	9,205名

■ 大株主(上位10名)

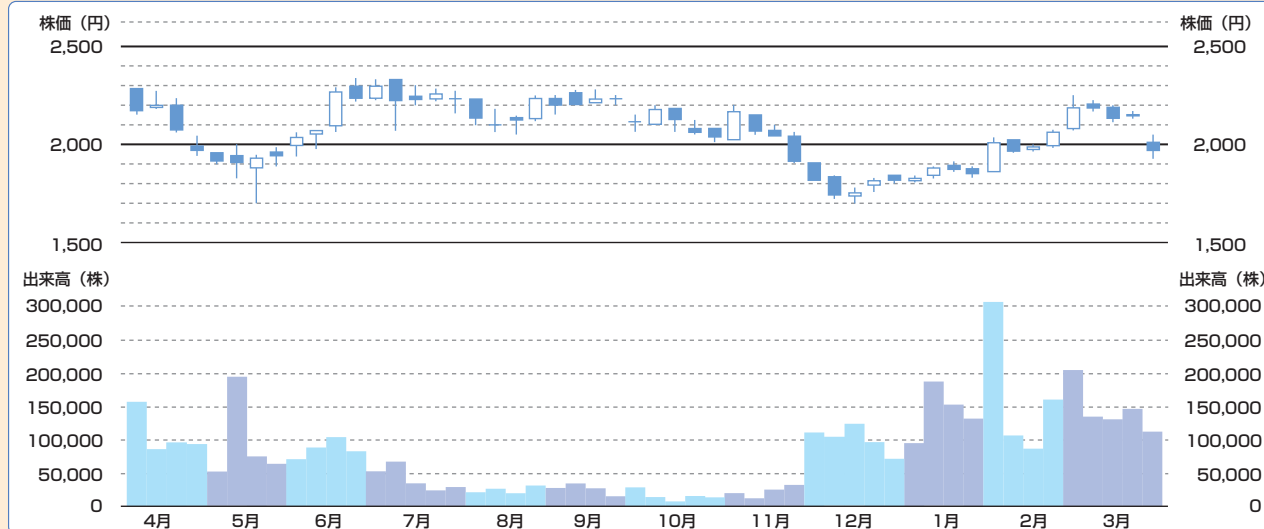
株主名	持株数	議決権比率
株式会社日本航空	6,560千株	51.5%
東京海上日動火災保険株式会社	455千株	3.6%
ニッセイ同和損害保険株式会社	392千株	3.1%
三井住友海上火災保険株式会社	252千株	2.0%
あいおい損害保険株式会社	189千株	1.5%
株式会社損害保険ジャパン	189千株	1.5%
JALUX 社員持株会	170千株	1.3%
空港施設株式会社	168千株	1.3%
日本マスタートラスト信託銀行株式会社(信託口)	136千株	1.1%
日本トラスティサービス信託銀行株式会社(信託口)	91千株	0.7%

■ 株主メモ (2005年6月22日現在)

決算期	3月31日
定時株主総会	6月中
株主確定基準日	3月31日(定時株主総会・利益配当金)
1単元の株式数	100株
名義書換代理人	東京都千代田区丸の内1丁目4番3号 UFJ信託銀行株式会社
同事務取扱所	東京都江東区東砂7丁目10番11号 UFJ信託銀行株式会社 ☎0120-232-711
同取次所	UFJ信託銀行株式会社全国各支店 野村證券株式会社本店ならびに 全国各支店
公告掲載方法	当社ホームページにおける電子公告

(貸借対照表および損益計算書に係る情報は、
当社ホームページhttp://www.jalux.comにおいてご提供いたします。)

■ 株価・出来高の推移 (2004年4月1日~2005年3月31日)



■ 会社概要 (2005年3月31日現在)

商号	株式会社JALUX(ジャルックス) [英文名 JALUX Inc.]
設立	1962年(昭和37年)3月28日
資本金	25億5,855万円
従業員数	1,590名(連結子会社955名を含む)
国内空港店	千歳、成田、羽田、大阪、福岡など24空港93店舗
国内子会社	(株)JAL-DFS(免税品販売)*1 *2 (株)JALUXエアポート(空港店舗運営業務)*1
海外拠点	JALUX EUROPE Ltd. (ロンドン、ウィーン)*1 JALUX AMERICAS, Inc. (ロサンゼルス)*1 JALUX ASIA Ltd. (バンコク、香港)*1 JALUX HAWAII, Inc. (ホノルル) JALUX Inc. Shanghai Representative Office (上海)

*1 連結子会社 *2 2004年7月1日、JAL/DFSデューティフリーショップパース(株)は(株)JAL-DFSに社名変更いたしました。

■ 役員 (2005年6月22日現在)

代表取締役社長	岡崎 俊城
常務取締役	加藤 好和
常務取締役	堤 義幸
常務取締役	青山 和朗
常務取締役	名井 博明
常務取締役	坂本 敏男
常務取締役	塩野谷 住雄
常務取締役	飯島 宏
常務取締役	塚原 雄二
取締役	吉田 亮二
取締役	市川 健二
取締役(非常勤)	広池 君夫
取締役(非常勤)	石井 利宏
取締役(非常勤)	加藤 博之
監査役	中野 恒彦
監査役(非常勤)	古川 康中
監査役(非常勤)	西松 遙

JALUXグループの社会貢献について

JALUXグループは『幸せづくりのパートナー』の企業理念に基づき、良き企業市民として、その社会的責任を認識し、高い倫理観をもって、常にお客様にご満足いただける商品・サービスを提供し、広く社会に貢献し得る企業グループを目指します。

災害復興支援



■ 新潟中越地震に救援物資

2004年10月、地震発生を受け、被災地の皆様への初期救援物資として、飲料、カップ麺、レトルト食品など約8,300食を、JAL臨時便にて空輸いたしました。

■ スマトラ沖地震・津波の募金活動

2004年12月の災害に際し、全国の『BLUE SKY』において緊急募金活動を行い、お客様から寄せられた募金と、社員および会社からの拠出金を、被災地の子供たちへ向けての支援として(財)日本ユニセフ協会に寄贈いたしました。

災害復興支援活動については、臨時便の運航、物資輸送支援、支援者輸送支援、ボランティア活動への参加など、JALグループ全体としても事業の特性を活かした取り組みを行いました。

継続的社会支援

- 世界の子供たちへの支援金として、会社より(財)日本ユニセフ協会に継続的な寄付を行っています。
- 毎年12月に『チャリティ・セール』を開催し、売上金の一部を、JALグループのボランティア活動資金「ボランティアJ募金」に寄贈しています。
- 就学率の低いラオスの子供たちの小学校就学支援として、社員の協力により、日本国際交流センター「ダルニー奨学金」への寄付を行っています。

あらためて、被災地の皆様にお見舞い申し上げるとともに、募金活動へのお客様の温かいご協力を御礼申し上げます。