

株式情報 (2006年3月31日現在)

会社が発行する株式の総数 20,000,000株
発行済株式の総数(自己株式等控除後) 12,760,681株
株主数 10,802名

大株主 (上位10名)

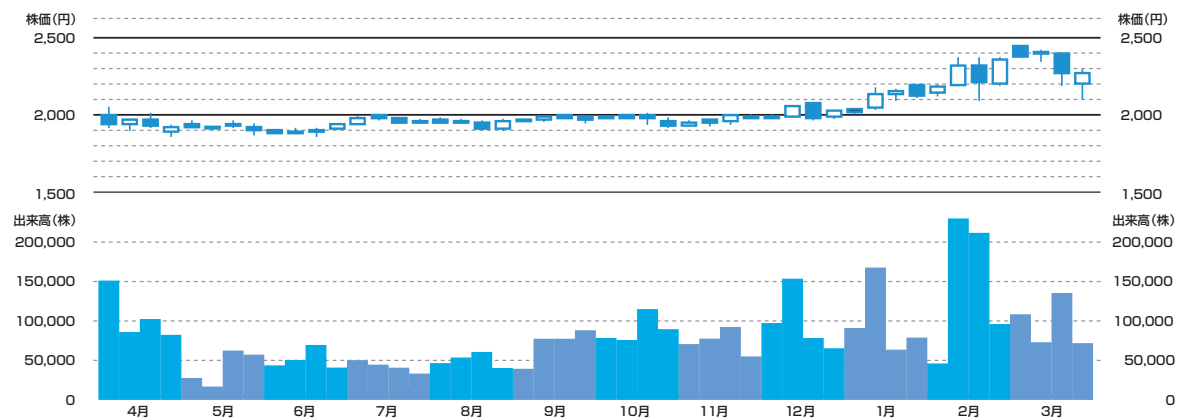
株主名	持株数	議決権比率
株式会社日本航空	6,560千株	51.5%
東京海上日動火災保険株式会社	455千株	3.6%
ニッセイ同和損害保険株式会社	392千株	3.1%
三井住友海上火災保険株式会社	252千株	2.0%
あいおい損害保険株式会社	189千株	1.5%
株式会社損害保険ジャパン	189千株	1.5%
空港施設株式会社	168千株	1.3%
JALUX 社員持株会	152千株	1.2%
エイチエスピーシーバンクビューエルシーアカウント アトランティスジャパングロスファン	97千株	0.8%
日本マスタートラスト信託銀行株式会社(信託口)	87千株	0.7%

株主メモ (2006年6月23日現在)

事業年度 毎年4月1日から翌年3月31日まで
定時株主総会 6月中
株主確定基準日 3月31日(定時株主総会・期末配当金)
単元株式数 100株
株主名簿管理人 東京都千代田区丸の内1丁目4番5号
三菱UFJ信託銀行株式会社
同連絡先・郵送先 東京都江東区東砂7丁目10番11号
三菱UFJ信託銀行株式会社
☎0120-232-711
同取次所 三菱UFJ信託銀行株式会社全国各支店
野村證券株式会社本店ならびに全国各支店
公告掲載方法 当社ホームページにおける電子公告

貸借対照表および損益計算書に係る情報は、
当社ホームページhttp://www.jalux.comにおいてご提供いたします。

株価・出来高の推移 (2005年4月1日~2006年3月31日)



会社概要 (2006年3月31日現在)

商号 株式会社 JALUX (ジャルクス) [英文名 JALUX Inc.]
設立 1962年(昭和37年)3月28日
資本金 25億5,855万円
従業員数 1,656名(連結子会社1,022名を含む)
国内空港店 成田、羽田、関西、福岡など25空港93店舗
国内子会社 (株)JAL-DFS(免税品販売)^{※1}
(株)JALUXエアポート(空港店舗運営業務)^{※1}
海外子会社 JALUX EUROPE Ltd. (ロンドン、ウィーン)^{※1}
JALUX AMERICAS, Inc. (ロサンゼルス)^{※1}
JALUX ASIA Ltd. (バンコク、香港)^{※1 ※2}
JALUX HAWAII, Inc. (ホノルル)
JALUX SHANGHAI Co., Ltd. (上海)

※1 連結子会社
※2 2006年7月1日「JALUX HONG KONG Co.,Ltd.」を設立の予定です。

役員 (2006年6月23日現在)

代表取締役社長	岡崎 俊城
専務取締役	堤 義幸
常務取締役	青山 和朗
常務取締役	名井 博明
常務取締役	坂本 敏男
常務取締役	塩野 谷住雄
常務取締役	飯島 宏
取締役	塚原 雄二
取締役	市川 健二
取締役	山口 俊朗
取締役	牧 兼生
取締役	浅山 得壽
取締役	松下 良夫
取締役	安孫子 正行
取締役(非常勤)	広池 君夫
取締役(非常勤)	大村 善博
取締役(非常勤)	濱 筆治
監査役	吉田 亮彦
監査役	中野 恒二
監査役(非常勤)	古川 康中
監査役(非常勤)	西 温朗

ホームページもご利用ください

JALUXのホームページでは、株主・投資家情報やニュースメールサービスなどをご提供しています。

www.jalux.com



マイルがたまる
ショッピングサイト

JALショッピング
www.shop.jal.co.jp

株主・投資情報



IRニュースメールのご案内



JALUXのニュースリリースなどをeメールでタイムリーにお知らせいたします。簡単なお登録でご利用いただけますので、ぜひご活用ください。