

株式情報 / 株主メモ / 株価・出来高の推移

Share Information/Share price Trends

■ 株式情報 (2006年9月30日現在)

発行可能株式総数	20,000,000株
発行済株式総数(自己株式等控除後)	12,760,671株
株主数	10,895名

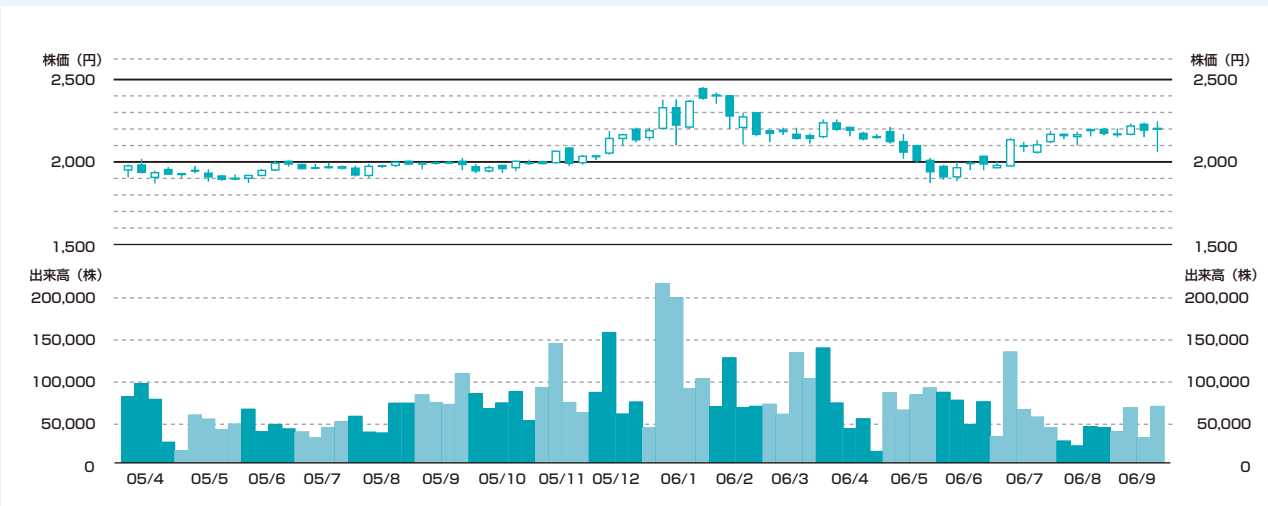
■ 大株主(上位10名)

株主名	持株数	議決権比率
株式会社日本航空	6,560千株	51.5%
東京海上日動火災保険株式会社	455千株	3.6%
ニッセイ同和損害保険株式会社	392千株	3.1%
三井住友海上火災保険株式会社	252千株	2.0%
あいおい損害保険株式会社	189千株	1.5%
株式会社損害保険ジャパン	189千株	1.5%
空港施設株式会社	168千株	1.3%
JALUX社員持株会	155千株	1.2%
日本マスタートラスト信託銀行株式会社(信託口)	132千株	1.0%
エイチエスピーシーバンクビーエルシーアカウント アトランティスジャパングロースファンド	97千株	0.8%

■ 株主メモ (2006年9月30日現在)

事業年度	毎年4月1日から翌年3月31日まで
定時株主総会	6月中
株主確定基準日	3月31日(定時株主総会・期末配当金)
単元株式数	100株
株主名簿管理人	東京都千代田区丸の内1丁目4番5号 三菱UFJ信託銀行株式会社
同連絡先・郵送先	東京都江東区東砂7丁目10番11号 三菱UFJ信託銀行株式会社 ☎0120-232-711
同取次所	三菱UFJ信託銀行株式会社全国各支店 野村證券株式会社本店ならびに全国各支店
公告掲載方法	当社ホームページにおける電子公告
貸借対照表および損益計算書に係る情報は、 当社ホームページ http://www.jalux.com においてご提供いたします。	

■ 株価・出来高の推移 (2005年4月1日~2006年9月30日)



会社概要 / 役員

Corporate profile/Executives

■ 会社概要 (2006年9月30日現在)

商号	株式会社 JALUX (ジャルックス) 【英文名 JALUX Inc.】
証券コード	2729(東証1部)
代表者	代表取締役社長 岡崎 俊城
設立	1962年(昭和37年)3月28日
資本金	25億5,855万円
株主数	10,895名
事業年度	毎年4月1日から翌年3月31日まで
従業員数	1,865名(連結子会社1,212名を含む)
国内空港店	成田、羽田、関西、福岡など25空港95店舗
国内子会社	(株)JAL-DFS(免税品販売)* (株)JALUXエアポート(空港店舗運営業務)* (株)JYファッションクリエイト
海外子会社	JALUX EUROPE Ltd. (ロンドン、ウィーン)* JALUX AMERICAS, Inc. (ロサンゼルス)* JALUX HAWAII, Inc. (ホノルル) JALUX ASIA Ltd. (バンコク)* JALUX ASIA SERVICE Ltd. (バンコク)* JALUX HONG KONG Co., Ltd. (香港)* JALUX SHANGHAI Co., Ltd. (上海)*

* 連結子会社

■ 役員 (2006年9月30日現在)

代表取締役社長	岡崎 俊城
専務取締役	堤 義幸
常務取締役	青山 和朗
常務取締役	名井 博明
常務取締役	坂本 敏男
常務取締役	塩野 谷住
常務取締役	飯島 宏
常務取締役	塚原 雄二
取締役	市川 健二
取締役	山口 俊朗
取締役	牧 兼生
取締役	浅山 得壽
取締役	松下 良夫
取締役	安孫子 正行
取締役(非常勤)	広池 君夫
取締役(非常勤)	大村 善博
取締役(非常勤)	濱 筆治
監査役	吉田 亮二
監査役	中野 恒彦
監査役(非常勤)	古川 康中
監査役(非常勤)	西 温朗

Website

ホームページもご利用ください

JALUXのホームページでは、株主・投資家情報やニュースメールサービスなどをご提供しています。

■ www.jalux.com



■ 株主・投資家情報



■ よくあるご質問

株主優待券の詳しいご利用方法や、株式・配当についてなど、株主・投資家の皆様から、多く寄せいただくご質問を「よくあるご質問」としてまとめています。



■ IRニュースメール

決算発表などJALUXのニュースリリースを、eメールでタイムリーにお知らせいたします。個人投資家説明会の開催などもご案内予定ですので、ぜひご利用ください。

