

株式情報 / 株主メモ / 株価・出来高の推移

株式情報(2007年3月31日現在)

発行可能株式総数	20,000,000株
発行済株式総数	12,775,000株
株主数	10,803名

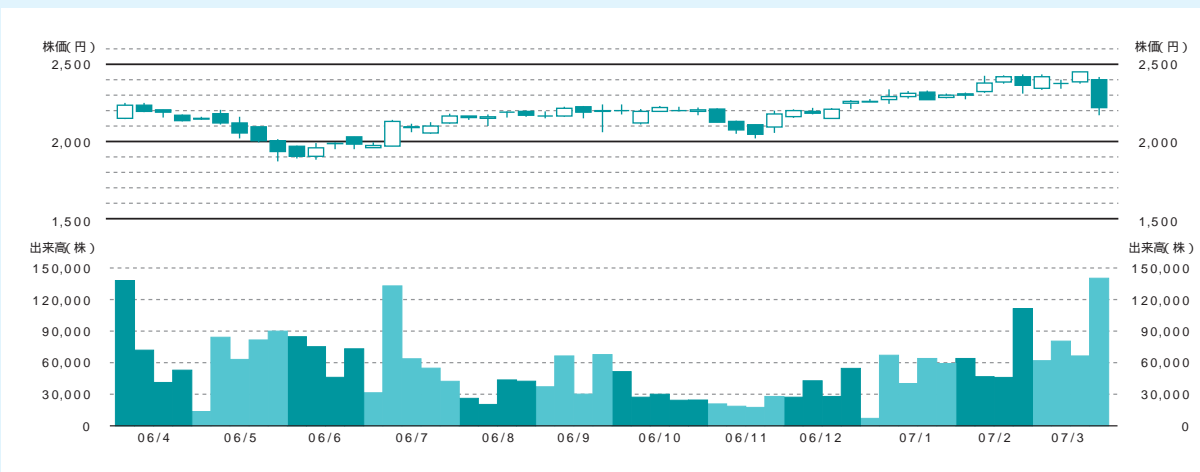
大株主(上位10名)

株主名	持株数	出資比率
双日株式会社	3,832千株	30.0%
株式会社日本航空	2,727千株	21.4%
東京海上日動火災保険株式会社	455千株	3.6%
ニッセイ同和損害保険株式会社	392千株	3.1%
三井住友海上火災保険株式会社	252千株	2.0%
あいおい損害保険株式会社	189千株	1.5%
株式会社損害保険ジャパン	189千株	1.5%
空港施設株式会社	168千株	1.3%
日本マスタートラスト信託銀行株式会社(信託口)	147千株	1.2%
JALUX 社員持株会	144千株	1.1%

株主メモ(2007年6月22日現在)

事業年度	毎年4月1日から翌年3月31日まで
定時株主総会	6月中
株主確定基準日	3月31日(定時株主総会・期末配当金)
単元株式数	100株
株主名簿管理人	東京都千代田区丸の内1丁目4番5号 三菱UFJ信託銀行株式会社
同連絡先・郵送先	東京都江東区東砂7丁目10番11号 三菱UFJ信託銀行株式会社 ☎0120-232-711
同取次所	三菱UFJ信託銀行株式会社全国各支店 野村證券株式会社本店ならびに全国各支店
公告掲載方法	当社ホームページにおける電子公告

株価・出来高の推移(2006年4月1日~2007年3月31日)



会社概要 / 役員

会社概要(2007年3月31日現在)

商号	株式会社 JALUX (ジャルックス) [英文名 JALUX Inc.]
証券コード	2729(東証1部)
設立	1962年(昭和37年)3月28日
資本金	25億5,855万円
従業員数	1,837名(連結子会社1,204名を含む)
国内空港店	成田、羽田、関西、福岡など25空港98店舗
国内子会社	(株) JAL-DFS(免税品販売) (株) JALUXエアポート(空港店舗運営業務) (株) JYファッションクリエイト
海外子会社	JALUX EUROPE Ltd.(ロンドン、ウィーン) JALUX AMERICAS, Inc.(ロサンゼルス) JALUX HAWAII, Inc.(ホノルル) JALUX ASIA Ltd.(バンコク) JALUX ASIA SERVICE Ltd.(バンコク) JALUX HONG KONG Co., Ltd.(香港) JALUX SHANGHAI Co., Ltd.(上海)
連結子会社	

役員(2007年6月22日現在)

取締役会長	友森 宏
代表取締役社長	岡崎 俊城
専務取締役	坂本 敏男
専務取締役	塩野谷 住雄
専務取締役	飯島 宏
常務取締役	市川 健二
常務取締役	大貫 泰正
取締役	山口 俊朗
取締役	牧 兼生
取締役	浅山 得壽
取締役	松下 良夫
取締役	安孫子 正行
取締役	山本 雅之
取締役	宮永 正義
取締役	田島 伸一
取締役	武田 裕
取締役(非常勤)	濱 筆治
取締役(非常勤)	大村 善博
監査役	吉田 亮二
監査役	中野 恒彦
監査役(非常勤)	西 温朗
監査役(非常勤)	石 澤 照久

株主優待について

毎年9月30日および3月31日現在、100株以上所有の株主名簿記載の株主の皆様は、次の通りJALUX商品券を進呈いたします。

株数	商品券枚数		年間優待額
	9月末	3月末	
100株以上 (500株未満)	2枚	2枚	4,000円
500株以上 (2,000株未満)	4枚	4枚	8,000円
2,000株以上 (4,000株未満)	7枚	7枚	14,000円
4,000株以上 (6,000株未満)	10枚	10枚	20,000円
6,000株以上 (10,000株未満)	12枚	12枚	24,000円
10,000株以上	14枚	14枚	28,000円

優待内容

JALUX 通信販売カタログおよび空港店舗でのお買い物において、1枚につき1,000円分の商品券としてご利用いただけます。(1年間有効)

適用対象

株主優待商品券は『JAL World Shopping Club』、『BLUE SKY』、『JAL-DFS』、『PLAZA WIEN JALUX』でご利用いただけます。

インターネット、機内販売、「JAL PLAZA(有楽町)」、「NAA&JAL-DFS(成田空港 第1ターミナル)」等ではご利用できませんので、あらかじめご了承くださいませようお願い申し上げます。

詳しくは www.jalux.com/ir

カタログ通販で使えます!

通信販売カタログ
JAL World Shopping Club
(ジャル・ワールド・ショッピングクラブ)

店舗で使えます!

全国空港店舗
BLUE SKY
(ブルースカイ)



JAL DUTYFREE
(成田空港第2ターミナル内)
国際線免税店

2007年1月から、『JAL-DFS』、『PLAZA WIEN JALUX』でもご利用いただけるようになりました。

株主優待制度(店舗所在地等を含む)は、各種要因により変更となる場合がございますので、あらかじめご留意くださいますようお願い申し上げます。