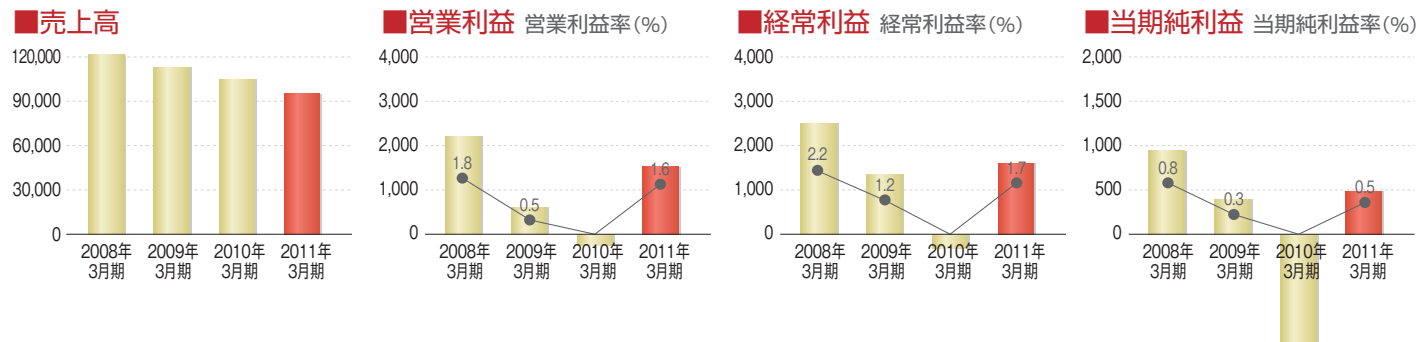


■主要財務指標の推移（連結ベース）

連結経営指標	単位	2008年3月期	2009年3月期	2010年3月期	2011年3月期
売上高	百万円	120,228	113,225	105,561	95,541
売上総利益		23,869	22,503	21,752	20,570
営業利益		2,188	601	△ 294	1,546
経常利益		2,596	1,358	△ 310	1,603
当期純利益		978	392	△ 1,263	492
総資産額		41,574	42,899	43,439	34,589
純資産額		16,032	15,702	13,823	13,975
期中平均自己資本		14,810	14,784	13,564	12,728
有利子負債		6,931	8,606	14,026	6,767
1株当たり当期純利益	円	76.68	30.74	△ 99.28	38.76
1株当たり純資産額		1,179.21	1,138.08	993.01	1,010.65
総資産経常利益率 (ROA)	%	6.2	3.2	△ 0.7	4.1
自己資本当期純利益率 (ROE)		6.6	2.7	△ 9.3	3.9
1株当たり配当金	円	35	35	-	5



会社概要

■会社概要 ※2011年3月31日現在

商号	株式会社 JALUX (ジャルックス) [英文名 JALUX Inc.]
証券コード	2729 (東証1部)
設立	1962年(昭和37年)3月28日
資本金	25億5,855万円
従業員数	1,654名(連結子会社1,117名を含む)
発行済株式総数	12,775,000株(単元株式数=100株)
株主数	11,956名

■大株主(上位10名) ※2011年3月31日現在

株主名	持株数	出資比率
双日株式会社	3,832千株	30.0%
株式会社日本航空インターナショナル	2,727千株	21.4%
あいおいニッセイ同和損害保険株式会社	581千株	4.6%
東京海上日動火災保険株式会社	455千株	3.6%
三井住友海上火災保険株式会社	252千株	2.0%
株式会社損害保険ジャパン	189千株	1.5%
空港施設株式会社	168千株	1.3%
日本トラスティサービス信託銀行株式会社(信託口)	115千株	0.9%
JALUX社員持株会	112千株	0.9%
日本マスタートラスト信託銀行株式会社(信託口)	51千株	0.4%

■役員 ※2011年6月17日現在

代表取締役社長	横尾 昭信
代表取締役 副社長執行役員	高橋 淑夫
取締役 副社長執行役員	正田 克彦
取締役(社外)	寺西 清一
取締役(社外)	来栖 茂実
監査役	安孫子 正行
監査役(社外)	奥山 寛二
監査役(社外)	佐野 清明
執行役員	片山 博幸
執行役員	久門 耕治

■ビジネス拠点網 ※連結子会社 ※2011年6月現在

国内空港店	新千歳、成田、羽田、関西、福岡など 24空港90店舗(BLUE SKY87店舗、JAL-DFS3店舗)
国内関連企業	(株) JALUX エアポート (空港店舗運営業務)※ (株) JAL-DFS (免税品販売)※ (株) JALUX ライフデザイン (介護事業) (株) JALUX 保険サービス (保険事業)※ (株) 主婦の友ダイレクト (通販事業)※ (株) JALUX トラスト (不動産管理業)※
海外関連企業	JALUX AMERICAS, Inc. (ロサンゼルス)※ JALUX ASIA Ltd. (バンコク)※ JALUX HONG KONG Co., Ltd. (香港)※ JALUX SHANGHAI Co., Ltd. (上海)※



「幸せづくりのパートナー」の企業理念のもと 皆さまの暮らしに、心豊かな生活を提案します。

独自の航空輸送ネットワークに基づく私たちの事業は、法人の皆さまに向けた「航空・サービスビジネス」、消費者の皆さまに向けた「リテール・フーズ・ビバレッジビジネス」といった2つの側面から生活のさまざまなシーンで関わっています。

ごあいさつ



JALUXグループは1962年の創立以来、航空関連事業を基軸に、空港店舗の運営、通信販売、機内販売等のリテール事業まで幅広い事業領域で多角的にビジネスを展開してまいりました。

2004年に東証1部に上場、2007年には総合商社「双日」が資本参加し、従来の事業基盤に総合商社のノウハウを付加し、経営・財務基盤の強化と収益力の向上に努めてまいりました。

時代の変化を好機ととらえ「Challenge & Change - Yes, we can」をモットーに、B to B(主に企業向け事業)とB to C(主に一般消費者向け事業)の異なる事業ドメインを併せ持つ、ユニークな商事・流通カンパニーとしてさらなる進化・発展を目指してまいります。

当社は2010年3月より事業構造改革を推進し、経営の効率性を高めてまいりました。今後は事業構造改革を継続しつつ、以下4項目を事業展開の柱ととらえ、新たな成長に向けて重点施策を推進してまいります。

- ① エアライン周辺のサービス事業
- ② 空港関連事業
- ③ きめ細かいサービスと信頼を基盤にしたB to C、B to B to C事業
- ④ 海外ビジネスの拡大

航空・サービス事業においては、航空分野の「専門集団」としてのグループの総合力・情報力や、創業以来様々な業務の中で培ったノウハウを駆使し、事業領域の拡大を目指してまいります。

リテール・フーズ・ビバレッジ事業においては、「旅と暮らし」にまつわる高品質な商品・サービスをご提供するとともに、独自のリテールチャネルや国内外の幅広いネットワークを活かして、皆さまに「豊かな食生活」をご提案いたします。

海外展開については、今後飛躍的な成長が見込まれているアジア市場を中心に進め、国内産品や生鮮品等を商材に市場開拓を図り、事業基盤を構築してまいります。

当社は2012年3月に創立50周年を迎えますが、今後も「幸せづくりのパートナー」の企業理念の下、全社一丸となって企業価値向上に尽力してまいります。

これからも皆さまからのより一層のご支援、ご愛顧を賜りますよう、よろしくお願い申し上げます。

代表取締役社長

横尾 昭信

航空・サービスビジネス リテール・フーズ・ビバレッジビジネス その揺るぎない地歩を固めます。心豊かな生活を提案します。

航空関連事業

これまで培ったノウハウや専門性を通じて、航空関連産業の発展に貢献しています。

リテール事業

旅と暮らしにまつわる、高品質な商品やサービスを提案しています。全国24空港90店舗(2011年6月現在)のネットワークで快適な空の旅を演出しています。

メディア・ライフサービス事業

経験豊富なプロスタッフを配して、ビジネスシーンとライフシーンの両面から安心と安全を提案しています。

フーズ・ビバレッジ事業

多様なネットワークを基に、新鮮な農水産物・生花・ワイン・加工食品等をお届けしています。



様々な事業分野で皆さまに独自の付加価値を提供いたします。

- 航空分野を基盤とした独自の物品調達ノウハウ
- 「ハイクオリティ、セーフティ」を追求した生活提案
- 国内外の拠点を活かした独自のネットワーク

航空分野の専門集団

航空

快適な空の旅を演出

空

調達

物品調達のスペシャリスト

生活

ライフシーンのサポート

ビジネスエキスパートとして、その揺るぎない地歩を固めます。



航空関連事業を通じて蓄積した専門知識や、創業以来の事業を通じて培ったノウハウを駆使し、事業領域の拡大を目指しています。

航空関連事業

航空分野の専門集団

グループの総合力・情報力と独自の事業ナレッジを駆使してビジネスフィールドの拡大を図り、国内外において顧客ニーズに応じた複合的なサービスを展開しています。

航空機営業部

退役航空機材(中古航空機)および中古エンジンの売買等を行っています。長年の経験を通じて蓄積したノウハウを活かし、国内外の顧客へ中古航空機の売買等に関するコンサルティング業務も行っています。



取扱品目 ○中古航空機・エンジン

航空機部品部

航空機部品および材料の調達・修理取引の長年の実績を基に、米国・欧州・アジアの海外現地法人のネットワークを活用し、国内外の航空会社や官公庁、航空機メーカー等にきめ細かいサービスを提供しています。今後は材料および部品の保管・供給ビジネスも積極的に推進していきます。



取扱品目 ○航空機エンジン部品 ○航空機部品全般

航空・資材事業部

機械・資材

国内およびアジア諸国の空港や航空機整備において使用される資機材、設備、車両等の様々な商品を取り扱っています。専門知識を活用し、航空系専門学校等向けの航空機用モックアップや、鉄道・船舶会社向けのファーストクラスシートの企画提案も行っています。今後は新たな成長分野である環境ビジネスにも積極的に取り組んでいきます。



取扱品目 ○空港関連設備 ○航空機整備機器 ○特殊車両 ○保安機材

調達事業

航空会社向け客室用品、制服、各種印刷物等の特別企画品や、OA機器・消耗品、什器、文具、医薬品等を厳格な品質基準、コスト管理のもと最適に調達する機能を有しています。成田空港近郊に物流拠点を構え、航空会社に対しこれら調達品の補給業務も行っています。今後は、これらのノウハウやインフラを活かした企業向け受託業務を拡大していきます。



取扱品目 ○各種客室用品・印刷物 ○制服 ○医薬品 ○OA機器

メディア・ライフサービス事業

ビジネスシーン・ライフシーンのサポート

創業以来のノウハウを駆使し経験豊富なプロスタッフが、ビジネスシーンとライフシーンの両面から安心と安全を提案しています。

コミュニケーションデザイン事業部

印刷メディア

ペーパーメディアやWebサイト等デジタルメディアの企画制作、イベント運営、紙関連製品の販売等に加え販促メディアに関連する幅広い事業を展開しています。



取扱品目 ○航空会社機内誌 ○各種印刷物 ○イベント運営

商品企画販売

雑貨、服飾・インテリア、食品等、ノベルティやキャンペーン商品の企画開発から販売までを行なっています。長年の経験や実績を活かし、海外航空会社のプライベートブランド商品や企業向けギフトウェイ等も企画しています。



取扱品目 ○各種ノベルティ・キャンペーン商品 ○ギフトウェイ

保険部

創業以来の歴史を持つ保険部は、20社を超える国内外の損害・生命保険会社の保険代理店として、法人および個人のお客さまへ様々な保険商品を提供しています。保険事業子会社を通じた「保険代理店BPO (Business Process Outsourcing)」という新たなビジネスモデルにより事業拡大を図っています。



http://www2.jalux.com/hoken/
2008年4月、ISMS認証取得(支店業務を除く)
IS526328/ISO(JIS Q)27001:2005

取扱品目 ○個人向け保険商品 ○企業向け保険商品

不動産事業部



不動産事業

東京、成田、中部を拠点に不動産開発・仲介、土地活用、設計企画等、多角的な事業を展開しています。また、羽田地区を中心に法人、個人向け集合住宅の建設・運営、サブリースを推進しています。不動産総合サイト「住マイルnavi」を通じて、幅広い顧客に不動産の購入やリフォームの際にマイルが付与されるサービスも提供しています。



http://www2.jalux.com/sumai/

取扱品目 ○不動産仲介業務 ○土地・建物の分譲

施設管理

空港内特殊地区の施設や老人介護施設等、多様な建物の管理・運営を行っています。省エネルギー対策や廃棄物の資源化等の環境管理も行っています。社宅・寮施設、社員食堂等の厚生施設の運営管理業務も受託しています。

取扱品目 ○土地有効活用提案 ○プロパティマネジメント ○環境管理 ○厚生施設の管理・運営

リテール・フーズ・ ビバレッジビジネス 暮らし



旅と暮らしを素敵に演出

独自のリテールチャネルを活用

販売



食

豊かな食生活のご提案



サービス

消費者の皆さまに良質のサービスを

心豊かな生活のために、高品質な商品・サービスを提供しています。



国内外の航空輸送ネットワークと独自の顧客基盤に基づく販売チャネルを活用し、生鮮品・ワインの輸入や通信販売・空港店舗運営等、多彩な分野で皆さまの心豊かなライフスタイルの実現を提案しています。

リテール事業 旅と暮らしを素敵に演出

旅と暮らしにまつわる、高品質な商品・サービスを提案しています。
また、全国24空港に広がる店舗ネットワークで快適な空の旅を演出します。

■リテール企画開発部

新規事業開発
主にリテール事業部門における横断的な取り組みを企画・支援し、新規事業の開発やプロモーション等、幅広い業務を行っています。



<http://www.jalux.com/jvos/>

■パッケージライフ

ハワイを中心に一週間単位の高級コンドミニウム所有権販売(タイムシェア・オーナーシップ)や海外メンバーシッププログラム等をご紹介します、ゆとりあるライフスタイルを提案しています。

取扱品目 ○販促企画開発 ○パッケージライフ事業

■トラベルリテール部

航空機内販売の企画、調達、補給、アフターサービスまで一貫して行っています。ブランド各社の代理店として、免税店や航空会社への販売も行っています。海外一流品の輸入に加え、新ブランド発掘やオリジナル商品の企画にも注力しています。



取扱品目 ○機内販売品 ○ブランド/免税品 ○広告/ノベルティ

■空港店舗

空港店舗「BLUE SKY」を全国24空港87店舗(2011年6月現在)で展開しています。国内最大級の空港リテールチェーンとしてネットワークを活かし、地方色豊かな名産品発掘や新商品開発を行い、多様な商品・サービスを提供しています。
空港免税店「JAL-DFS」では、成田空港第2ターミナルビルにて直営免税店3店舗と受託免税店2店舗、羽田空港国際線ターミナルビルにて受託免税店2店舗を運営しています。



<http://bluesky.jalux.com/>



<http://www.jaldfs.co.jp/>

取扱品目 ○地域名産品 ○空弁・空パン・空スイーツ ○ブランド/免税品

■通信販売部

機内通販誌、ダイレクトメール・カタログ、Webショッピングサイト(<http://www.shop.jal.co.jp/>)の企画運営を行い、雑貨、アパレル、食品等の様々な商品を取り扱っています。新聞、雑誌、テレビ、インターネット等のメディアを通じた他社とのコラボレーション企画にも注力しています。2009年には通販事業会社「主婦の友ダイレクト」社を子会社化し、顧客層の拡大を図っています。



取扱品目 ○通信販売(雑貨・食品・ワインほか)

■ギフト事業部

全国の百貨店・量販店・コンビニエンスストア等を顧客企業とし、国内外の特産品・グルメ食品をギフト用品として提案しています。発注からお届けまでの業務では、正確で迅速な受発注処理システムを構築し情報管理を行っています。

2006年10月、ISMS認証取得
IS96028/ISO(JIS Q)27001

取扱品目 ○特産品・グルメ商材 ○贈答用食品



フーズ・ビバレッジ事業 豊かな食生活のご提案

多様なネットワークを基に、新鮮な農水産物・生花・ワイン・加工食品などをお届けしています。

■農水産部

■農水産物・フラワー

世界32カ国から約100種類の冷凍水産物、生鮮・冷凍野菜、果物、生花・葉物類を輸入し、水産会社・食品メーカー・卸問屋・量販店・外食産業・花卉市場等へ販売しています。



取扱品目 ○魚介類 ○生鮮野菜・果物 ○冷凍野菜・果実加工品 ○生花

■加工食品

機内食会社や国内外の航空会社に対し、航空機内提供用加工食品の開発・販売を行っています。航空関連以外では、小売店、生活協同組合、百貨店、通信販売等へプライベートブランド商品やオリジナル商品を企画・販売しています。



取扱品目 ○航空機内食・茶菓
○プライベートブランド商品(インスタント食品、飲料等)

■ワイン部

フランスのシャンパン「ジョセフ・ペリエ」、ホワイトハウス御用達の「シュラムスパーグ」、カリフォルニアの「クロ・デュ・ヴァル」等、数百種類におよぶワインを輸入し、航空機内サービスをはじめ、ホテル、レストラン、百貨店、通信販売等に提供しています。



取扱品目 ○世界各国のワイン・シャンパン・スパークリングワイン