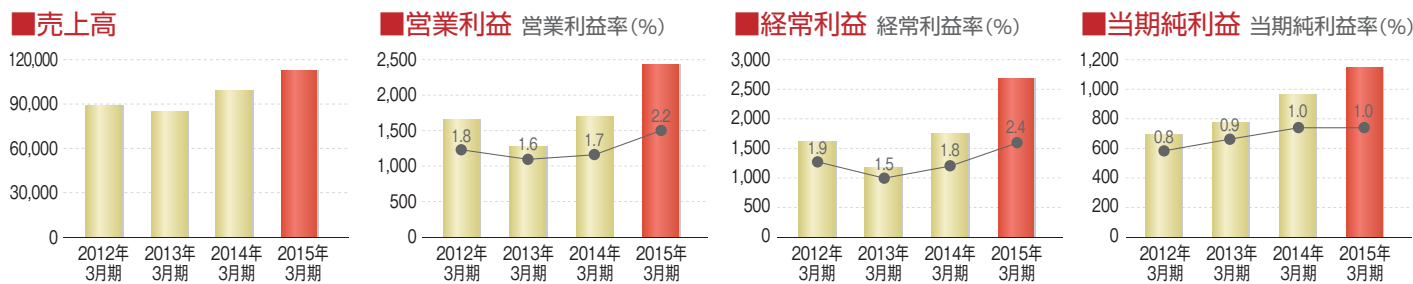


■主要財務指標の推移（連結ベース）

連結経営指標	単位	2012年3月期	2013年3月期	2014年3月期	2015年3月期
売上高	百万円	89,082	85,937	99,837	112,717
売上総利益		18,819	18,992	19,539	20,296
営業利益		1,621	1,391	1,706	2,426
経常利益		1,656	1,247	1,766	2,684
当期純利益		693	779	967	1,148
総資産額		33,702	31,241	33,204	38,508
純資産額		14,375	14,822	15,848	17,606
期中平均自己資本		12,981	13,485	14,425	15,782
有利子負債		4,392	3,626	4,089	4,914
1株当たり当期純利益	円	54.51	61.70	76.56	90.86
1株当たり純資産額	円	1,030.90	1,097.06	1,186.64	1,311.25
総資産経常利益率(ROA)	%	4.9	3.8	5.5	7.5
自己資本当期純利益率(ROE)	%	5.3	5.8	6.7	7.3
1株当たり配当金	円	15	15	20	25



# JALUX

## COMPANY PROFILE

CHALLENGE & CHANGE

ジャルックス 会社案内

### 会社概要

■会社概要 ※2015年3月31日現在

商号	株式会社 JALUX (ジャルックス) [ 英文名 JALUX Inc. ]
証券コード	2729 (東証1部)
設立	1962年(昭和37年)3月28日
資本金	25億5,855万円
従業員数	2,213名(連結子会社1,804名を含む)
発行済株式総数	12,775,000株(単元株式数=100株)
株主数	14,984名

■大株主(上位10名) ※2015年3月31日現在

株主名	持株数	出資比率
双日株式会社	2,810千株	22.0%
日本航空株式会社	2,727千株	21.4%
日本空港ビルデング株式会社	1,022千株	8.0%
あいおいニッセイ同和損害保険株式会社	581千株	4.6%
東京海上日動火災保険株式会社	455千株	3.6%
空港施設株式会社	168千株	1.3%
ステートストリートバンクアンドトラストカンパニー 505025	131千株	1.0%
株式会社JALUX	128千株	1.0%
ステートストリートバンクアンドトラストカンパニー	88千株	0.7%
日本マスタートラスト信託銀行株式会社(信託口)	84千株	0.7%

■役員 ※2015年6月19日現在

代表取締役社長 社長執行役員	横尾 昭信
代表取締役 副社長執行役員	来栖 茂実
取締役 常務執行役員	佐藤 正
取締役(社外)	武井 正人
取締役(社外)	豊島 滝三
取締役(社外)	米本 靖英
監査役	大槻 一夫
監査役(社外)	奥山 寛二
監査役(社外)	杉 町 真
常務執行役員	山口 修
執行役員	鈴木 隆夫



# 「幸せづくりのパートナー」の企業理念のもと 「安心」「安全」を礎とした、高品質で独自性のある事業・商品・サービスを創造してまいります。

## ごあいさつ



JALUXグループは、1962年創立以来、航空・サービス事業という専門的な領域を基軸に、空港店舗や通信販売等のリテール事業、食品やワインなどの貿易・流通といったフーズ・ビバレッジ事業まで幅広い領域で多角的にビジネス展開をしています。

現在、中核事業領域(ドメイン)である、「航空」「空港」「食品」の3分野を中心に当社の強みを

発揮し確固たる地位を築くことを目指しています。今後も多岐に亘る事業を展開するポートフォリオ経営を活かし、いかなる事業環境の変化にも対応できる企業体を目指し、以下の骨子を実践してまいります。

### ●事業の拡充

「次代に向けた成長軌道の確保」を目指し、当社グループの経営資源の最適配分を図り、既存事業のさらなる深耕と積極的な投資や提携・協業等を推進し、引き続き事業拡充に取り組んでまいります。

### ●新たなコア事業の創出

中核事業領域である「航空」「空港」「食品」における事業展開を加速させ、競争優位性をもった確固たる新たなコア事業の創出とその育成に注力し、持続的な成長を実現してまいります。

### ●地域戦略の推進・加速

成長著しいASEAN地域を中心に海外現地法人をはじめとするグループ企業や現地駐在員事務所等との連携強化により新市場開拓を推進し、また日本国内の当社及び西日本支社地域においても事業機会創出を推進・加速してまいります。

### ●事業構造の強化

事業拡充に向けた投資に対する資金調達方法の多様化を検討し財務状態のさらなる健全化を図り、各事業における生産性向上を重視した事業運営により環境変化に耐える事業構造の強化を図ってまいります。

今後も「幸せづくりのパートナー」の理念の下、人に社会に環境に、もっと豊かな輝きを持たせられるよう企業価値を向上させ、持続可能な成長を目指してまいります。

引き続き、変わらぬご支援、ご愛顧を賜りますようお願い申し上げます。

代表取締役社長

横尾 昭信

## 事業セグメント

### 航空関連

これまで培ったノウハウや専門性を通じて、航空関連産業の発展に貢献しています。

航空機事業部  
航空・資材事業部  
空港事業開発室

### 航空・サービスビジネス リテール・フーズ・ビバレッジビジネス

### リテール

旅と暮らしにまつわる、高品質な商品やサービスを提案しています。全国27空港95店舗(2015年6月現在)のネットワークで快適な空の旅を演出しています。

リテールビジネス事業部  
ダイレクトマーケティング部  
ギフト事業部  
空港リテール事業部

### メディア・ライフサービス

経験豊富なプロスタッフを配して、ビジネスシーンとライフシーンの両面から安心と安全を提案しています。

保険部  
不動産事業部

### フーズ・ビバレッジ

多様なネットワークを基に、新鮮な農水産物・ワイン・加工食品等をお届けしています。

水産部  
農産部  
ワイン・フーズ部

「航空」「空港」「食品」のコア事業領域を中心にお客さまに独自の付加価値を提供します。

- 航空分野を基盤とした独自の物品調達ノウハウ
- 「安心」「安全」を追求した高品質な商品・サービス提案
- 国内外の拠点や空港店舗を活かした独自のネットワーク



# 航空・サービス事業本部

## 航空分野の専門集団

機械・資材関連など多彩なビジネスを展開、ライフサービス分野では、経験豊富なプロスタッフを配して、ビジネスシーンとライフシーンの両面から安心と安全をご提案しています。

### 航空機事業部

#### 航空機

航空機・航空エンジン・フライトシミュレーターの売買、リマーケティング(転売・転貸)等を行っています。長年の経験を通じて蓄積したノウハウ・顧客ネットワークを活かし、国内外の顧客へ航空機導入等に関するコンサルティング業務も積極的に展開しています。



#### 部品

航空機ならびに航空エンジンに関する素材から部品、製品までの全てのバリューチェーンにおいて、米州・欧州・アジアの海外現地法人のネットワークを活用し、国内外のエアライン、航空機産業および防衛産業へ、調達・インベントリー・修理等のトータルソリューションプロバイダーとしてサービスを提供しています。



取扱品目 ○航空機・エンジン・シミュレーター

取扱品目 ○航空機部品全般 ○航空機エンジン部品

### 航空・資材事業部

整備、貨物分野における機械、資材、車輛等を幅広く取り扱っています。国内外において空港関連設備や特殊車輛などの専門分野にも力を注ぐとともに、中国やラオスなどアジア諸国との貿易業務で製品並びに原材料の取り扱いを広げています。また、専門学校向けに航空機用モックアップや鉄道・船舶会社向けにファーストクラスシートの企画提案なども行っています。



取扱品目 ○航空機整備機器 ○特殊車両 ○保安機材 ○印刷 ○用紙

### 空港事業開発室

国内外においての長年にわたる航空、空港ビジネスで培った経験・知識を活かし、開発途上国をターゲットとした空港ターミナルや空港内施設の運営事業ならびに、その建設関連事業を行なう事により、開発途上国の発展に寄与します。



取扱品目 ○空港および関連事業運営 ○空港関連設備

### 保険部

創業以来の歴史を持つ保険部は、外資系を含め30社を超える損害・生命保険会社の保険代理店として、法人および個人のお客さまへ様々な保険商品を提供しています。また保険事業子会社(株式会社JALUX保険サービス)を通じた「保険代理店BPO(Business Process Outsourcing)」という新たなビジネスモデルにより事業拡大を図っています。



<http://www2.jalux.com/hoken/>

2008年4月、ISMS認証取得(支店業務を除く)  
IS526328/ISO(JIS Q)27001:2013

取扱品目 ○個人向け保険商品 ○企業向け保険商品

### 不動産事業部

#### 不動産・施設管理

不動産事業は、東京、成田、中部、関西地区の空港を拠点とした開発、サブリース、仲介業務等を展開しています。また不動産総合サイト「住マイルナビ」、リゾートコンドミニアム紹介「JALバケーションズ」、等生活提案事業を提供しています。施設管理事業は、長年JALグループで培った寮・社宅の運営業務、不動産施設、設備管理業務の他、省エネルギー対策や廃棄物再資源化等の環境管理にも注力しています。



<http://vacation.jalux.com/>

取扱品目 ○開発分譲業務 ○不動産仲介業務  
○施設管理事業 ○環境管理

#### シニア事業

株式会社JALUXトラストにて、サービス付き高齢者向け住宅やデイサービスの運営を「ソルシアス」シリーズとして展開しています。

取扱品目 ○不動産賃貸事業 ○訪問介護事業 ○居宅介護支援事業  
○通所介護事業 ○施設管理事業

# マーケティング事業本部

## 上質な商品・サービスをお客様に

生活提案企業として、お客さまに直にお届けする商品・サービスから厳格な品質管理、コスト管理に裏打ちされた最適なお提案まで、幅広いニーズにお応えしてまいります。

### リテールビジネス事業部

#### トラベルリテール事業

機内販売や空港免税店への商品企画のノウハウを基に、海外・国内の一流ブランド商品を発掘し、国内空港免税店や他のエアラインへの商品販売を行っています。

空港免税店「JAL-DFS」は、成田空港の第2ターミナルと第1ターミナル、羽田空港国際線ターミナルビルにおいて免税店を運営しています。 <http://www.jaldfs.co.jp/>

#### 企画販売事業

オリジナルブランド「TABITUS(タビタス)」をはじめ、「旅」「航空」をテーマとした商品を企画し、一般流通向けの卸販売を行っています。直営店舗「JALプラザTABITUS+ STATION(タビタスステーション)」では、「旅にプラスする。旅をプラスする。」をテーマに、スーツケース、バッグ、靴、時計をはじめ、様々な旅を快適にするグッズを提案しています。

取扱品目 ○ブランド(雑貨・化粧品・酒・煙草) ○制服



### ダイレクトマーケティング部

機内販売品の企画、調達、補給、アフターサービスに加え、機内通販誌、ダイレクトメールカタログ通販誌、EC通販の企画・運営を行っております。また、成田空港近郊に物流拠点を構え、航空会社をはじめ、空港店舗運営会社等の物流事業も展開しております。日々売れ筋商品やブランドの発掘とオリジナル商品の開発を行い、魅力ある商品のご提示を通じ、お客さまの幸せを身近に感じられるサービスを目指してまいります。 [www.shop.jal.co.jp/](http://www.shop.jal.co.jp/)

取扱品目 ○通信販売(雑貨・食品・ワインほか) ○機内販売品



### JALUXオリジナルブランド



「グルメ・ファーストクラス」は食の楽しさ、食へのこだわりを提案する食品カタログです。国内外に広がるJALグループのネットワークを生かし、安心安全は勿論知られざる一品など厳選したひとクラス上(First Class)の上質をお届けします。



「Bristyle(ブリスティル)」は、「Britannica(英国の)」+「Style(スタイル)」を合わせた造語で、英国スタイルを意識しながら、トレンドにも敏感な紳士のための「ドレスカジュアルシャツ」の新たなプライベートブランドです。



「リツア」のブランド名は、「Rich」な「Tour」=「豊かなる旅」に由来します。上質な素材と確かな作りで、ファッションや生き方にこだわりを持つ大人の男性に、長く愛用していただけるアイテムを具現化していきます。





# フーズ・ビバレッジ事業本部

# ビジネス拠点網

## 豊かな食生活のご提案

卓越した企画力により、付加価値を高めるクリエイターとして、クオリティの高い、多彩な商品やサービスを創出してまいります。

### ギフト事業部

贈答事業の発足から30年、安全・安心な食品を提供し続けております。大手百貨店、量販店、コンビニエンスストアなど、全国の幅広い流通業界のお客様から高い信頼を得て、食品ギフトをお届けしております。お客様の様々なご要望にお応えべく、全国各地の水産品、畜産品、フルーツなどの生鮮品から、スイーツ、惣菜、飲料等の加工食品まで、安全で高品質な商品を提供してまいります。また、独自のギフト発注システムを構築し、産直ギフトや選べるギフト、頒布会のバンダー業務を行い、商品の手配からお届け、さらにはコールセンター業務まで、顧客ニーズと時代の変化に対応しています。個人情報取扱については、2005年10月、ISO(JIS Q)27001資格の認定を取得しています。



**取扱品目** ○特産品・グルメ食材 ○贈答用食品

### 水産部

世界20カ国から約40種類の生鮮、冷凍の魚介類を輸入しています。サバ、アジ、サーモン等の冷凍魚の多くは、中国、ベトナム等アジア諸国で寿司種用のスライス、骨取り切身、フライ製品等に加工処理し、水産会社、卸問屋、量販店、CVS、外食産業等に幅広く卸販売されています。



**取扱品目** ○魚介類(寿司ネタ、フィレ、切り身、切り身焼き製品等)

### 農産部

世界各地からパプリカ、ライム、オクラ、アスパラ、マンゴー、冷凍野菜等を輸入しています。タイ、ラオスの生産拠点、日本国内、台湾の販売子会社を通じたサプライチェーンを構築しています。日本市場に加えて、近隣アジア諸国にも生鮮品を販売しています。



**取扱品目** ○生鮮野菜・果物 ○冷凍野菜・果実加工品

### 空港リテール事業部

空港店舗「BLUE SKY」を全国27空港84店舗(2015年6月現在)で展開しています。国内最大級の空港リテールチェーンとしてネットワークを活かし、地方色豊かな名産品発掘や新商品開発を行い、多様な商品・サービスを提供しています。



<http://bluesky.jalux.com/>

**取扱品目** ○地域名産品 ○空弁・空パン・空スイーツ

### ワイン・フーズ部

#### ワイン

フランスの伝統あるシャンパーニュメゾン「ジョセフ・ペリエ」、カリフォルニアからは、ナパ・ヴァレーで世界最高のワイン造りを目指す「クロ・デュ・ヴァル」、カリフォルニアのトップワイナリーの呼び声の高い「シルヴァーオーク」や圧倒的人気を誇るピノ・ノワールのパイオニア「カレラ」等、数百種類にもおよぶワインを世界の優れた生産者から輸入・販売しています。その選り抜かれた品質と商品管理はお客様からご好評をいただき、航空機内サービスをはじめ、ホテル、レストラン、百貨店、ワイン専門店、通信販売、インターネットなどを通じて広く愛飲されています。さらに、マーケティング機能の強化に取り組み、世界の優良ワインを国内市場へ紹介する部門として、全国規模での販売ネットワークを構築しています。



**取扱品目** ○世界各国のワイン・シャンパーニュ・スパークリングワイン

#### 加工食品

機内食会社や国内外の航空会社に対し、航空機内提供用加工食品の開発・販売を行っています。航空関連以外では、空港、鉄道、高速道路のリテール向けを中心にプライベート商品やオリジナル商品を企画・販売しています。

**取扱品目** ○航空機内食・茶菓  
○プライベートブランド商品  
(インスタント食品、土産菓子、飲料等)

## 国内支社

2012年7月に大阪難波に西日本支社を設立し、西日本エリアを活動範囲とする事業を展開しています。航空・サービスからリテール・フーズまで幅広い事業で、付加価値の高いサービスを提供しています。

## 西日本事業部(西日本支社)

### 航空機部品・資材

JALグループで培った国内外のネットワークを駆使し、航空機関連製造事業者様にSCMソリューションを提供し、海外営業支援も行っています。また、空港関連事業者様向けに、設備機材、消耗資材、特殊車両などを幅広く取扱っています。

### 印刷・プロモーション

創業時より培ったノウハウを発展させ、プロモーション関連の企画制作などのソフト分野から、各種パッケージ資材・印刷物や用紙などのハード分野まで、幅広い事業を展開しています。

### 不動産

空港周辺や都市部にて、企業様向け寮・社宅開発、仲介やサブリース、運営管理などを行っています。また、不動産オーナー様向けに、有効活用や相続税対策など、幅広いご提案を行っています。

### ギフト

北は北海道から南は沖縄まで日本各地の銘品・名産品と古都京都のおせちを自宅に直接お届けする産地直送品を百貨店等に販売しています。

### 水産

世界各国で漁獲された魚介類をアジア諸国で寿司ネタ・切身・フライ製品などに加工処理し、西日本エリアの水産会社、卸問屋、量販店、外食産業などへ販売しています。西日本エリアならではの顧客ニーズにも国内外の情報ネットワークを活かし、きめ細やかな対応をしています。

### 農産

身近な食材から加工品まで世界各地より厳選した食品を輸入し、西日本エリアの卸問屋・量販店・外食産業向けに販売しています。

### ワイン

フランス、カリフォルニアの厳選されたトップワイナリーのワインを西日本エリアの高級ホテル、酒販店向けに販売しています。

## 国内関連企業

(連結子会社)

株式会社 JALUXエアポート  
空港店舗運営



株式会社 JAL-DFS  
免税品販売



株式会社 JALUX保険サービス  
保険事業



株式会社 JALUXトラスト  
不動産管理業、シニア事業



株式会社 JALUXフレッシュフーズ  
農産品販売



日本エアポートデリカ株式会社  
食料品製造



グレンフィールド株式会社  
グレンチェック株式会社  
雑貨類の輸入、通販、商品開発



## 海外関連企業

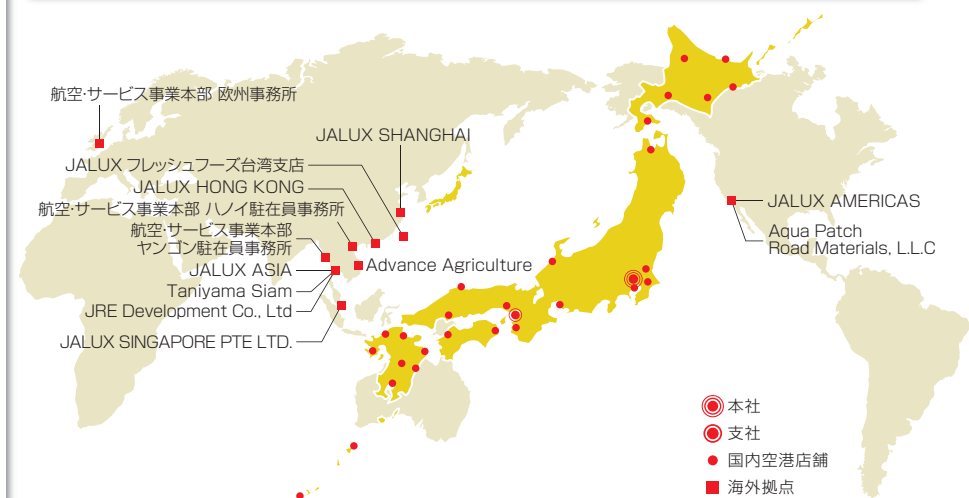
(連結子会社)

JALUX AMERICAS, Inc. (ロサンゼルス) JALUX ASIA Ltd. (バンコク)  
JALUX HONG KONG Co., Ltd. (香港) JALUX SHANGHAI Co., Ltd. (上海)  
JALUX SINGAPORE PTE LTD. (シンガポール) Taniyama Siam Co., Ltd. (バンコク)  
Advance Agriculture Co., Ltd. (ラオス・セーコーン) Aqua Patch Road Materials, L.L.C. (ロサンゼルス)  
JRE Development Co., Ltd. (バンコク)

## 国内空港店

(2015年6月現在)

新千歳、成田、羽田、関西、福岡など 27空港95店舗(BLUE SKY 84店舗、JAL-DFS 11店舗)



● 本社  
● 支社  
● 国内空港店舗  
■ 海外拠点