

## 関西国際空港 BLUE SKY「南ウイングカフェ店」 全面リニューアルオープン

株式会社 JALUX(ジャルックス:代表取締役社長:込山 雅弘 東証1部:コード2729)は、関西国際空港第1ターミナルビル南ウイング2階の国際線ゲート内 BLUE SKY「南ウイングカフェ店」を、12月17日に全面リニューアルオープンいたしました。同店舗は、訪日外国人のお客さまにも最後まで日本をお楽しみいただくために、利便性およびサービスを向上し、生まれ変わりました。

同店舗は、訪日外国人のお客さまに多くご利用をいただいている、飲食を中心とした店舗です。お客さまの利便性向上のために、飲食メニューなどの店舗内表記を多言語化(日本語、中国語、英語など)し、中国人のスタッフも勤務しています。

今回のリニューアルに際し、大阪名物「いか焼き」や訪日外国人のお客さまに人気のご当地ラーメン(※1)など、新たなメニューをご用意いたしました。その他、当社の強みである全国ネットワークを生かし、北海道土産菓子(※2)を取り揃えるなど、訪日外国人のお客さまにも好まれる幅広い飲食・商品を展開しています。

- ※1 博多とんこつラーメン、和歌山ラーメンなど。
- ※2 「じゃがポックル」、「夕張メロンポッキー」など。

関西国際空港をご利用の際には、BLUE SKY「南ウイングカフェ店」にぜひお立ち寄りください。皆さまのご来店をスタッフ一同お待ちしております。

空港店舗「BLUE SKY」では、「美味しいものは、いつも空港から。」をコンセプトに人気の「空弁」をはじめ、地方色豊かな「ご当地名産品」や旅の思い出となる「ご当地グッズ」などの雑貨を取り揃え、皆さまのお越しをお待ちしております。

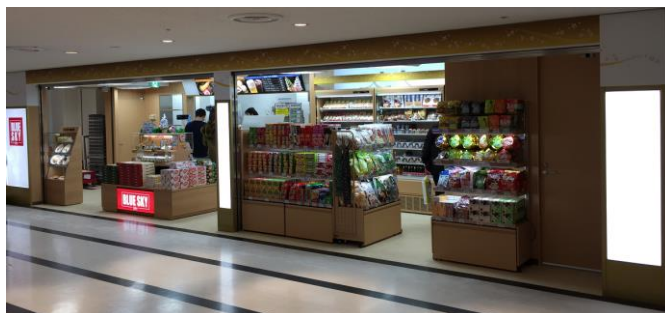
URL : <http://bluesky.jalux.com/>

南ウイングカフェ店

### <参考情報>

#### 【店舗の概要】

- \* 店舗名 : BLUE SKY「南ウイングカフェ店」
- \* 店舗場所 : 関西国際空港第1ターミナルビル  
南ウイング2階
- \* 店舗面積 : 51.86 m<sup>2</sup>
- \* 営業時間 : 08:00~19:30



この件に関するお問い合わせ先 株式会社 JALUX 事業企画室 空港リテール課 TEL:03-5756-9110