

# プーケットもハワイも、 ゴールドコーストも。 欲張りな人の選べるリゾート。



世界中のマリオットをシェアしませんか?  
マリオット・バケーション・クラブ「Asia Pacific」

アジア・パシフィック

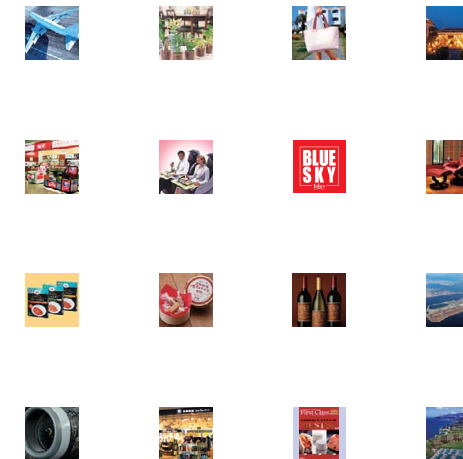
最初にポイントを購入していただくと、その使い方はお客さま次第。  
1泊から、お好きな海外リゾートを、お好きなだけ楽しめます。  
世界に広がるマリオットだからできる上質なサービスと、  
うれしいシステムで、あなたらしいリゾートを。



お気軽にお問い合わせください。

☎0120-25-0740 | <http://www.jalux.com/jvos/>

「Asia Pacific」の資料請求・説明会について。 営業時間 9:30~18:00(土・日・祝日を除く) 売主:Marriott Vacation Club International 販売協力:(株)JALUX



Aviation-related  
Lifestyle services  
Customer services

## JALUX REPORT

ジャ ル ッ ク ス レ ポ ー ト  
2007年4月1日 - 2008年3月31日(第47期 事業報告)

株式会社 JALUX

(東証1部: 銘柄コード2729)

〒140-8638 東京都品川区東品川2-4-11  
TEL03-5460-7109(株式チーム) 03-5460-7233 (IRチーム)

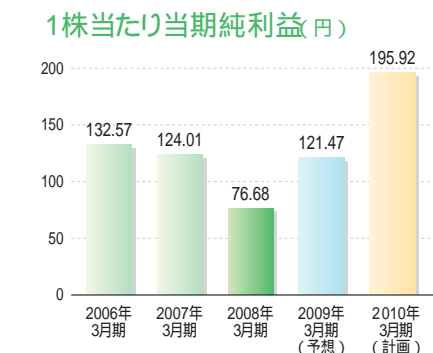
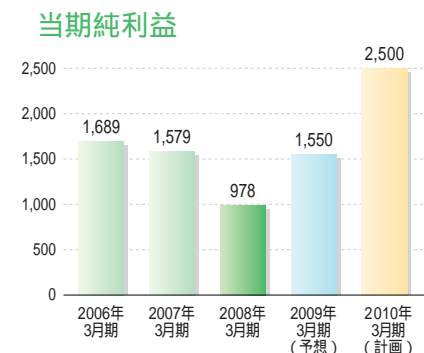
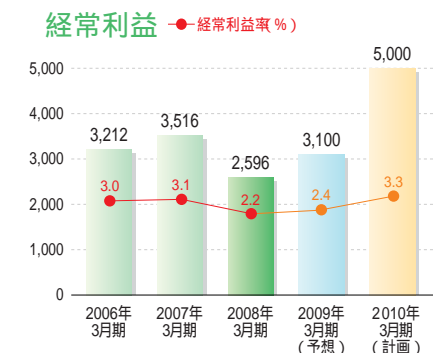
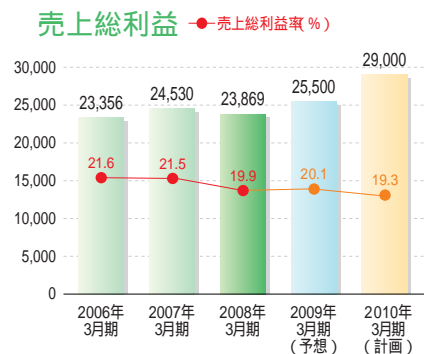
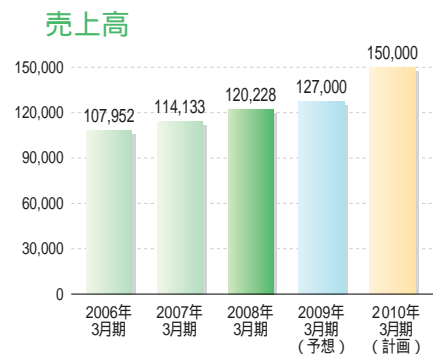
[www.jalux.com](http://www.jalux.com)



# CONTENTS

- 業績の推移および計画 ..... 01
- トップメッセージ(営業の概況) ..... 02
- セグメント別概況 ..... 03
- トピックス ..... 04
- 幸せづくりのパートナー-JALUX ..... 05
- 連結財務諸表(要旨) ..... 07
- 株式情報 ..... 09
- 会社データ  
株主優待について ..... 10

## 業績の推移および計画(単位:百万円) Financial Summary



2009年3月期以降は予想または計画値です。

将来の計画に関する記載は、現在において入手可能な情報および仮定に基づき作成しており、実際の業績はさまざまな要因により計画と異なる場合があります。

## トップメッセージ(営業の概況) Message from the CEO (Sales Outlook)



代表取締役社長  
**岡崎 俊城**

皆様におかれましては、ますますご清栄のこととお慶び申し上げます。

当期は、昨年夏以降、米国の金融問題の深刻化とともに景気後退懸念が強まっておりますが、当社の事業環境においても、個人消費の鈍化傾向や同業他社との競合激化などの影響を受けて、各セグメントともやや軟調に推移いたしました。

航空関連事業では、中古航空機の販売や免税品の卸売りなどで取引拡大が進みましたが、航空機部品の販売やクリーニング事業における収益性の低下等が見られました。生活関連事業では、農水産物の輸入販売などが貢献し、概ね堅調な実績をおさめましたが、他方、顧客サービス事業では、不動産事業等は好調に推移したものの、空港店舗事業での事業環境の変化などにより減益となりました。

これらにより、当期の売上高は1,202億円と過去最高を更新し、順調に事業規模の拡大が進みましたが、コンピューター基幹システムの開発・更新に伴う一般管理費の増加、また営業外損益および特別損益において、一過性の損失を計上したこともあって、営業利益、経常利益、純利益のいずれも前期を下回る結果となりました。

経常利益段階では2004年3月期以来の減益となりましたが、要因も明確であり、また対策も講じてまいりますので、「一時的な減少」とご理解いただき、来期以降の成長トレンド回復にご期待ください。引き続き、皆様からのご期待とご支援ご鞭撻を賜りますようよろしくお願い申し上げます。

連結業績 (単位:百万円)	2008年 3月期	前期比 (%)	2009年 3月期予想	前期比 (%)
売上高	120,228	105	127,000	106
売上総利益	23,869	97	25,500	107
営業利益	2,188	67	3,000	137
経常利益	2,596	74	3,100	119
当期純利益	978	62	1,550	158

### 来期の業績の見通し(2009年3月期予想)

当期後半からの国内外景気の減速感および事業環境の変化は、当社の業績にも少なからず影響が見込まれますが、時勢の変化に迅速かつ的確に対処して業績回復を果たしてまいります。航空関連事業ではアジア諸国の航空需要の高まりにあわせて堅調な業績を見込んでいます。生活関連事業では、輸入農水産物の販売や通信販売事業で業容拡大を図ってまいります。顧客サービス事業では2010年の羽田再拡張に伴う航空旅客需要の飛躍的な拡大を見据えて、空港店舗事業の体制強化に努めてまいります。また、各分野ともに双日グループとの事業提携などを通じて、新たなビジネスモデルの確立にも努めてまいります。

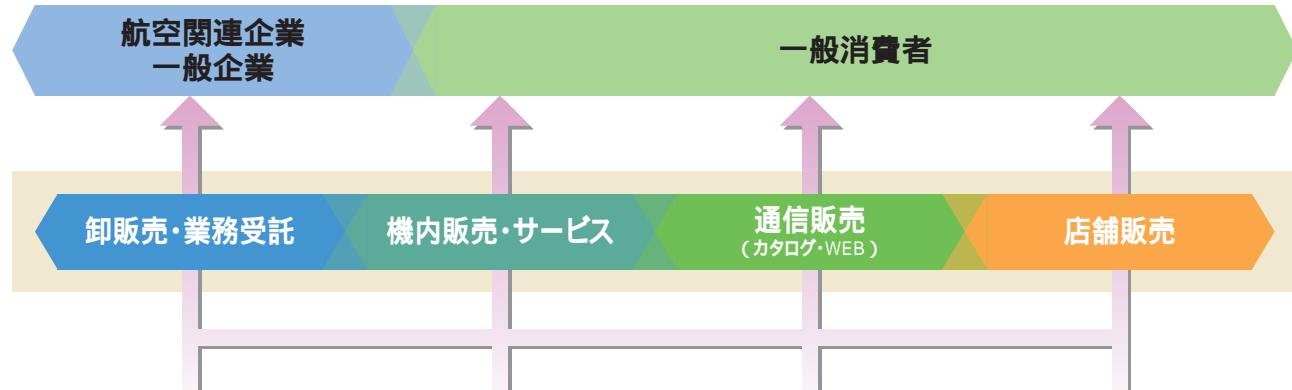
あわせて以上の取り組みをさらに確実に実現するため、業務執行の強化と迅速化を目的とした執行役員制の導入と、従来の営業系7事業本部を、「B to B事業」を中心とした部門と「B to C事業」を中心とした部門の大きく2部門に再編し、事業本部間の連携強化・効率化を目的とする組織変更を軸とした経営体制の刷新を行います。

これらにより、年度目標ならびに中期計画の着実な達成と更なる企業価値の向上を目指してまいります。



# セグメント別概況

Performance by Operating Segment



### 航空関連事業

Aviation-Related

航空事業	客室事業
航空機 部品 機械・資材	客室用品 機内販売品 制服

売上総利益 36億円(前期比85%)

海外のエアライン向け中古航空機の販売は、堅調に推移したものの、航空機部品の販売が伸び悩んだことやクリーニング事業の収益性低下などにより、航空関連事業の売上総利益は約6億円の減益となりました。

### 生活提案事業

Lifestyle Creation

生活関連事業			顧客サービス事業		
<b>フーズ・ビバレッジ</b> 農水産物 加工食品 ワイン	<b>メディア・カルチャー</b> 印刷・メディア 商品企画	<b>ダイレクトマーケティング</b> 通信販売	<b>ライフデザイン</b> 保険 不動産	<b>ブルースカイ</b> 空港店舗 	<b>JAL-DFS</b> 空港免税店 

売上総利益 203億円(前期比100%)

ライフデザイン事業では、国内空港周辺の不動産開発事業が順調に推移したほか、リゾート物件のタイムシェアシステム『JALバケーションズ』でも業容拡大が進みました。またフーズ・ビバレッジ事業では、青果物・冷凍水産物の輸入販売などが収益に貢献いたしました。その一方で、『BLUE SKY』『JAL-DFS』(空港店舗事業)は、昨年秋に発売した花畑牧場の生キャラメルが大ヒットを記録したものの、成田空港ターミナルの再編などの事業環境の変化もあって減益となり、その結果、生活提案事業の売上総利益は概ね前年並みにとどまりました。



# トピックス

Topics

## シャンパン「ジョセフ・ペリエ」の日本正規輸入代理店に!!

Lifestyle Services

2008年1月よりフランス・シャンパーニュ地方のシャンパンメーカー「ジョセフ・ペリエ( JOSEPH PERRIER )」社の日本正規輸入代理店となり、2月中旬より販売を開始いたしました。ジョセフ・ペリエ社は、創業180年以上の伝統を誇り、妥協のない品質へのこだわりから高級ブランドのシャンパンにランクされています。今後、既存のワインに加え、「ジョセフ・ペリエ」ブランドのさらなる認知度の向上ならびに販売強化を図ってまいります。

## マリオット・バケーション・クラブ「アジア・パシフィック」で始まるリゾートステイを提案

Customer Services

『JALバケーション・オーナーシップ・システム』では、日本初の海外リゾートシステムとして注目を集めるマリオット・バケーション・クラブ「アジア・パシフィック」をご紹介します。ポイント購入により、滞在先、滞在期間などを自由に選択できるフレキシブルなシステムを取り入れ、お客様のライフスタイルに合ったさまざまなリゾートの形をご提案しています。

JALバケーション・オーナーシップ・システム **0120-25-0740**  
(受付時間 / 9:30 - 18:00 土・日・祝日を除く)

## BLUE SKY羽田空港に新店舗「BLUE SKY DINER」オープン!

Customer Services

2008年3月14日、羽田空港において、新たなコンセプトレストラン「BLUE SKY DINER(ブルースカイダイナー)」がオープンいたしました。人気の「京鼎樓(ジンディンロウ)」の小籠包をはじめ、こだわりの料理、カクテル、デザートなど魅力的なメニューを取り揃え、お客様のご利用になる時間帯に応じて、さまざまなサービスをご提供する新たなコンセプトレストランです。「京鼎樓(ジンディンロウ)」は、台湾で行列のできる名店で、現在恵比寿・横浜・千葉でも店舗展開している大人気店です。このたび、羽田空港新店舗「BLUE SKY DINER」において、空港内では日本初、そのままの味を忠実に再現し、お客様にご提供いたします。

## 暮らしの中のJALUX

# Jalux

お客様の心豊かな生活のために、常に高品質なサービスを提案することにより、広く社会に貢献してまいりました。これからもサービス領域と連続的価値の拡充を図り、「生活提案企業」としての発展を目指してまいります。



### 空港で

店舗 JAL-DFS BLUE SKY  
「BLUE SKY」などの店舗を通じ、おみやげ・免税店の販売や、飲食などのユーティリティサービスをご提供しています。



### 航空機内で

JAL SHOP 機内販売品 機内サービス  
機内の食器や座席のヘッドレストカバー、毛布、ヘッドホンなど、客室用品の約1,000種の品目を取り扱っています。また、「JAL SHOP」などのカタログを通じた機内・通信販売、さらに、サービス用のお食事やワインなどをご提供しています。



### 専門店・ホテル・レストランで

ワイン 農水産物 生花  
数百種類にも及ぶワインを世界の優れた生産者から輸入・販売しています。その他、国内外の航空輸送ネットワークを基に、新鮮な農水産物、生花を常に最良の状態でお届けします。



### 通販・WEBで

グルメ ファーストクラス JAL World Shopping Club JALショッピング  
ご家庭向けの通販カタログ「JAL World Shopping Club」や、Webモール「JALショッピング」などを通じて、豊かな暮らしを総合プロデュースしています。  
通信販売に関するお問い合わせは  
**0120-25-3984**  
(受付時間/9:30 - 17:30日・祝日を除く)



### 不動産・保険で

住マイルナビ JALUX保険ガイド



経験豊富なプロスタッフによりライフスタイルに安心と安全をお届けしています。特にマイルのたまる不動産・保険サイトは多くのお客様から好評をいただいております。



マイルのたまる不動産サイトに関するお問い合わせは**03-5460-7146**(受付時間/9:00 - 17:00土・日・祝日を除く)  
マイルのたまる保険サイトに関するお問い合わせは**0120-141-5000**(受付時間/9:00 - 17:00土・日・祝日を除く)

### 文化・芸術で

JALアートギャラリー  
美術・歴史などアクティブシニア世代を中心に知的好奇心や探究心を満たす上質な商品やサービスをご提供しています。



### 福祉・介護で

JALUXグッドタイムホーム  
有料老人ホーム「JALUXグッドタイムホーム・調布」「JALUXグッドタイムホーム・不動前」の運営を通じて高齢者福祉サービスをご提供しています。



JALUXグッドタイムホームに関するお問い合わせは**0120-32-9006**(受付時間/24時間・年中無休)

### リゾートで

JALパッケージズ  
2004年からアメリカの「Marriott Vacation Club International」および「Hilton Grand Vacations Club」と契約し、「JALパッケージ・オーナーシップ・システム」としてハワイを中心とする1週間単位の高級コンドミニウム利用権販売(タイムシェア)という、新たなライフスタイルをご提案しています。



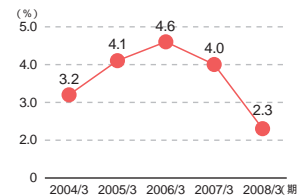
JALUXパッケージズに関するお問い合わせは**0120-25-0740**(受付時間/9:30 - 18:00土・日・祝日を除く)



連結貸借対照表

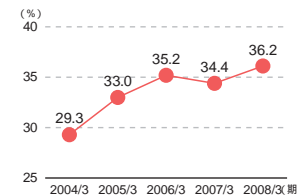
科目	期別	前期 2007年3月31日	当期 2008年3月31日
資産の部			
流動資産		29,558	29,210
現金及び預金		5,688	6,280
受取手形及び売掛金		13,468	12,158
有価証券		7	-
たな卸資産		6,117	7,309
繰延税金資産		469	470
その他		3,836	3,013
貸倒引当金		29	21
固定資産		12,787	12,364
有形固定資産		5,210	4,812
無形固定資産		1,861	1,873
投資その他の資産		5,715	5,678
投資有価証券		2,794	2,589
長期貸付金		530	445
長期差入保証金		1,860	1,959
前払年金費用		-	246
繰延税金資産		276	199
その他		363	341
貸倒引当金		111	105
資産合計		42,345	41,574

ROA  
(当期純利益 ÷ 期中平均総資産)  
当期純利益の減少(6億円)により、相対的に資産効率が低下する結果となりました。



科目	期別	前期 2007年3月31日	当期 2008年3月31日
負債の部			
流動負債		23,037	21,713
支払手形及び買掛金		13,561	13,259
短期借入金		3,826	3,953
未払法人税等		684	413
未払費用		2,407	2,255
その他		2,557	1,831
固定負債		3,792	3,828
長期借入金		2,963	2,970
退職給付引当金		112	30
役員退職慰労引当金		195	176
繰延税金負債		90	150
その他		431	500
負債合計		26,830	25,542
純資産の部			
株主資本		14,550	15,144
資本金		2,558	2,558
資本剰余金		711	711
利益剰余金		11,289	11,885
自己株式		9	10
評価・換算差額等		24	97
その他有価証券評価差額金		13	5
繰延ヘッジ損益		4	43
為替換算調整勘定		7	48
少数株主持分		940	986
純資産合計		15,515	16,032
負債純資産合計		42,345	41,574

自己資本比率  
(純資産 ÷ 少数株主持分) ÷ 総資本  
株主資本が増加(5.9億円)した一方で、バランスシートの圧縮が図られたことによって、財務基盤の健全性は安定的に向上しています。



連結損益計算書

科目	期別	前期 2006年4月1日 - 2007年3月31日	当期 2007年4月1日 - 2008年3月31日
売上高		114,133	120,228
売上原価		89,602	96,359
売上総利益		24,530	23,869
販売費及び一般管理費		21,284	21,680
営業利益		3,246	2,188
営業外収益		461	684
営業外費用		191	276
経常利益		3,516	2,596
特別利益		28	43
特別損失		378	319
税金等調整前当期純利益		3,166	2,320
法人税、住民税及び事業税		1,309	997
法人税等調整額		93	180
少数株主利益		183	164
当期純利益		1,579	978

連結キャッシュ・フロー計算書

科目	期別	前期 2006年4月1日 - 2007年3月31日	当期 2007年4月1日 - 2008年3月31日
営業活動によるキャッシュ・フロー		1,593	1,872
投資活動によるキャッシュ・フロー		1,823	1,088
財務活動によるキャッシュ・フロー		765	216
現金及び現金同等物に係る換算差額		48	38
現金及び現金同等物の増加額		583	528
現金及び現金同等物の期首残高		4,946	5,646
新規連結子会社の現金及び現金同等物の期首残高		115	-
現金及び現金同等物の期末残高		5,646	6,174

営業外収益として、海外子会社の連結決算上の為替換算差額4.4億円の計上がありました。一方で営業外費用として、持分法適用の関連会社における企業年金債務の償却による損失に対し、当社持分相当額を反映したことや、オーストリア・ウィーンでの小売店舗閉鎖に伴う特別損失を計上したことなどにより、当期純利益を押し下げる結果となりました。

連結株主資本等変動計算書

当期 2007年4月1日 - 2008年3月31日	株主資本					評価・換算差額等				少数株主持分	純資産合計
	資本金	資本剰余金	利益剰余金	自己株式	株主資本合計	その他有価証券評価差額金	繰延ヘッジ損益	為替換算調整勘定	評価・換算差額等合計		
2007年3月31日残高	2,558	711	11,289	9	14,550	13	4	7	24	940	15,515
連結会計年度中の変動額											
剰余金の配当			383		383						383
当期純利益			978		978						978
自己株式の取得				1	1						1
自己株式の処分				0	0						0
株主資本以外の項目の 連結会計年度中の変動額(純額)						19	47	55	122	45	76
連結会計年度中の変動額合計	-	0	595	1	594	19	47	55	122	45	517
2008年3月31日残高	2,558	711	11,885	10	15,144	5	43	48	97	986	16,032



# 株式情報

Stock Information

## 株式情報(2008年3月31日現在)

発行可能株式総数	20,000,000株
発行済株式総数	12,775,000株
株主数	11,820名

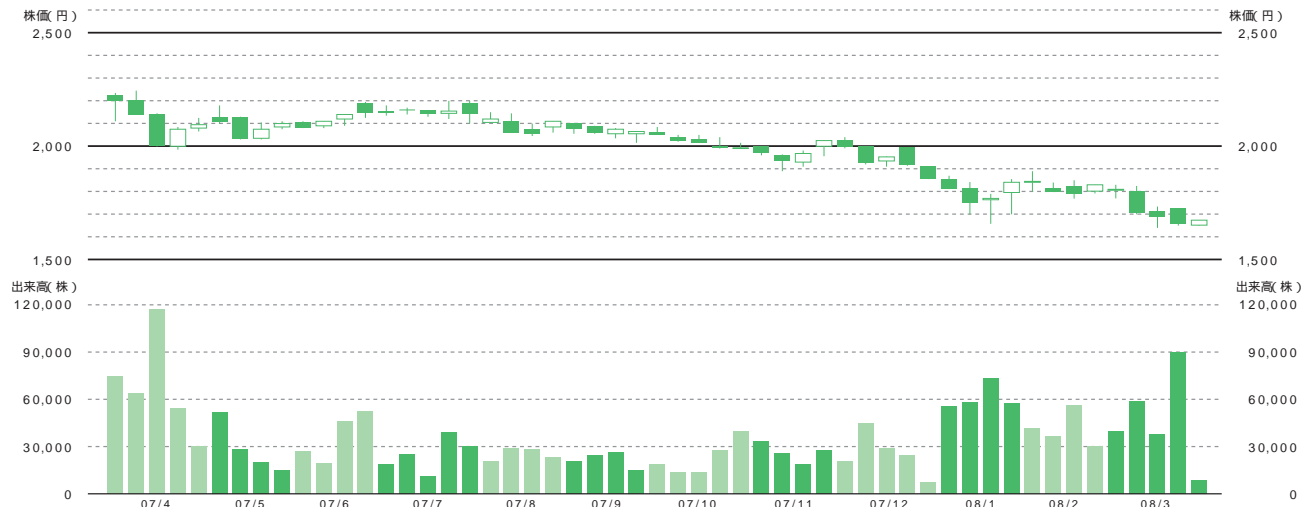
### 大株主(上位10名)

株主名	持株数	出資比率
双日株式会社	3,832千株	30.0%
株式会社日本航空	2,727千株	21.4%
東京海上日動火災保険株式会社	455千株	3.6%
ニッセイ同和損害保険株式会社	392千株	3.1%
三井住友海上火災保険株式会社	252千株	2.0%
あいおい損害保険株式会社	189千株	1.5%
株式会社損害保険ジャパン	189千株	1.5%
空港施設株式会社	168千株	1.3%
JALUX 社員持株会	147千株	1.2%
日本マスタートラスト信託銀行株式会社(信託口)	115千株	0.9%

## 株主メモ(2008年3月31日現在)

事業年度	毎年4月1日から翌年3月31日まで
定時株主総会	6月中
株主確定基準日	3月31日(定時株主総会・期末配当金)
単元株式数	100株
株主名簿管理人	東京都千代田区丸の内1丁目4番5号 三菱UFJ信託銀行株式会社
同連絡先・郵送先	東京都江東区東砂7丁目10番11号 三菱UFJ信託銀行株式会社 ☎0120-232-711
同取次所	三菱UFJ信託銀行株式会社全国各支店 野村證券株式会社本店ならびに全国各支店
公告掲載方法	当社ホームページにおける電子公告

## 株価・出来高の推移(2007年4月1日~2008年3月31日)



# 会社データ

Corporate Data

## 会社概要(2008年3月31日現在)

商号	株式会社 JALUX (ジャルックス) [英文名 JALUX Inc.]
証券コード	2729(東証1部)
設立	1962年(昭和37年)3月28日
資本金	25億5,855万円
従業員数	1,850名(連結子会社1,217名を含む)
国内空港店	成田、羽田、関西、福岡など25空港99店舗
国内子会社	(株)JAL-DFS(免税品販売) (株)JALUXエアポート(空港店舗運営業務) (株)Yファэшヨククリエイト
海外子会社	JALUX EUROPE Ltd.(ロンドン) JALUX AMERICAS, Inc.(ロサンゼルス) JALUX HAWAII, Inc.(ホノルル) JALUX ASIA Ltd.(バンコク) JALUX ASIA SERVICE Ltd.(バンコク) JALUX HONG KONG Co., Ltd.(香港) JALUX SHANGHAI Co., Ltd.(上海)

連結子会社

## 役員(2008年6月18日現在)

代表取締役会長	友森 宏
代表取締役社長	岡崎 俊城
取締役 専務執行役員	塩野谷 住雄
取締役 常務執行役員	大貫 泰正
取締役 常務執行役員	浅山 得壽
取締役 常務執行役員	田島 伸一
取締役(社外)	正田 克彦
取締役(社外)	西 温朗
常勤監査役	坂本 敏男
監査役(社外)	大村 善博
監査役(社外)	岩井 幸司
常務執行役員	山口 俊朗
執行役員	牧 兼生
執行役員	松下 良夫
執行役員	安孫子 正行
執行役員	山本 雅之
執行役員	宮永 正義
執行役員	武田 裕
執行役員	平井 淳
執行役員	寺本 久男
執行役員	石川 龍三

# 株主優待について

毎年9月30日および3月31日現在、100株以上所有の株主名簿記載の株主の皆様へ、次の通りJALUX 商品券を進呈いたします。

株数	商品券枚数		年間優待額
	9月末	3月末	
100株以上 (500株未満)	2枚	2枚	4,000円
500株以上 (2,000株未満)	4枚	4枚	8,000円
2,000株以上 (4,000株未満)	7枚	7枚	14,000円
4,000株以上 (6,000株未満)	10枚	10枚	20,000円
6,000株以上 (10,000株未満)	12枚	12枚	24,000円
10,000株以上	14枚	14枚	28,000円

### 優待内容

JALUX 通信販売カタログおよび空港店舗でのお買い物において、1枚につき1,000円分の商品券としてご利用いただけます。(1年間有効)

### 適用対象

株主優待商品券は、『JAL World Shopping Club』、『BLUE SKY』、『JAL-DFS』でご利用いただけます。

インターネット通販、機内販売、「JAL PLAZA(有楽町)」、「NAA&JAL-DFS(成田空港 第1ターミナル)」等ではご利用できませんので、あらかじめご了承くださいませようお願い申し上げます。

詳しくは [www.jalux.com/ir](http://www.jalux.com/ir)

### カタログ通販で使えます!

通信販売カタログ

JAL World Shopping Club  
(ジャル・ワールド・ショッピングクラブ)

### 店舗で使えます!

全国空港店舗

BLUE SKY  
(ブルースカイ)  
JAL-DFS  
(ジャル・ディーエフエス)



株主優待制度(店舗所在地等を含む)は、各種要因により変更となる場合がございますので、あらかじめご留意くださいますようお願い申し上げます。

JAL DUTY FREE  
(成田空港第2ターミナル内 国際線免税店)