



幸せづくりのパートナー

JALUX

COMPANY PROFILE

ジャルックス 会社案内





JALUXグループ企業理念

幸せづくりのパートナー
～人に社会に環境に、
もっと豊かな輝きを～

JALUXグループは、1962年創立以来、航空・空港関連事業を基軸に、保険や不動産などのライフサービス事業、空港店舗や通信販売などのリテール事業、食品やワインを取り扱うフーズ・ビバレッジ事業など、多角的なビジネスを展開しています。

当社は、企業理念「幸せづくりのパートナー ～人に社会に環境に、もっと豊かな輝きを～」の実現に向けた2030年への長期ビジョンとして「世界中のパートナーとともに、『JALUX-VALUE』を創造するビジネスリーダー」を設けました。この長期ビジョン達成のための第一弾として、中期経営計画「Next Stage 2020」(2016-2020)を策定し、現在、全社一丸となって取り組んでおります。

現中期経営計画では、「持続的成長への新たな挑戦～航空・空港分野に独自の強みを有するグローバルな企業集団へ～」をテーマに、収益基盤の拡大・新たなコア事業の創出と育成・事業ポートフォリオの最適化の3点を

重点戦略とし、日本国内をはじめ、ASEAN地域や米国などの海外重点エリアにおいて事業を推進しております。5か年計画の中間にあたる当期は、収益基盤を確固たるものにするとともに、既存事業の進化等による新たなコア事業の創出と育成を加速させることに注力してまいります。

また、全ての企業活動の源となる「人財」について、人材育成の強化や、多様な人材がそれぞれの能力を最大限発揮できるための働く環境づくりに取り組んでまいります。

JALUXグループは、全ての企業活動を通じて、企業理念の実現により社会に貢献できるよう、これからも精進してまいります。引き続き、変わらぬご支援、ご愛顧を賜りますようお願い申し上げます。

代表取締役社長

込山 雅弘

事業セグメント

航空・空港関連

これまで培ったノウハウや専門性を通じて、航空・空港関連産業の発展に貢献しています。



ライフサービス

経験豊富なプロスタッフを配して、ビジネスシーンとライフシーンの両面から安心と安全を提案しています。



フーズ・ビバレッジ

多様なネットワークを基に、新鮮な農水産物・ワイン・加工食品等をお届けしています。



リテール

旅と暮らしにまつわる、高品質な商品やサービスを提案しています。全国27空港87店舗(2018年6月現在)のネットワークで快適な空の旅を演出しています。



航空・空港関連事業領域を中心とした4事業領域で、
お客さまに独自の付加価値を提供します。

- 航空・空港を基盤とした独自の物品調達ノウハウ
- 「安全」「安心」を追求した高品質な商品・サービス提案
- 国内外の拠点や空港店舗を活かした独自のネットワーク

航空・空港事業本部

航空分野の専門集団

長年航空関連事業を通じて培ってきた高い専門性と確実性のもと、航空機、部品・製品、空港運営に関するビジネスを国内外に向けて展開しています。

航空アセットマネジメント部

エアラインを主たる顧客として、航空機・エンジン・フライトシミュレーター・地上支援機材・工具およびそれらの部品の売買、リマーケティング(転売・転貸)やリース機材の本邦登録支援、海外における航空機の解体部品取り販売事業やリース事業の推進等を行っています。長年の経験を通じて蓄積したノウハウや顧客ネットワークを活かし、国内外のお客さまへ、航空機導入等に関するコンサルティング業務も積極的に展開しています。

取扱品目

- 航空機・エンジン・シミュレーター
- 地上支援機材・車両・工具・航空機部品・航空エンジン部品



航空機部・中京地区航空機部

航空製造・整備事業者、関連官公庁を主たる顧客として、部品・材料・設備、車両、工具、保安機器類を米州、欧州、アジアのネットワークや倉庫・検品機能、VMIサービス、専用システム等を駆使しワンストップサービスで提供しています。

取扱品目

- 航空機エンジン部品・地上ガスタービン部品、素材
- 機体部品、各種コンポーネント・材料・消耗品全般
- 保安機器
- 設備・車両



品質マネジメントシステム認証取得
ISO9001 / AS9120



空港事業開発部

国内外においての長年にわたる航空・空港ビジネスで培った経験や知識を活かし、アジアをターゲットとした空港ターミナルや空港内施設の運営事業を展開しています。また、その建設関連事業全般を行うことにより、当該国の発展に寄与していきます。

取扱品目

- 空港および関連事業運営
- 空港関連設備



ライフサービス事業本部

プロスタッフが安全・安心をご提案

ビジネスとプライベート、どちらのシーンでも経験豊富なプロスタッフが、高品質な商品・サービスをご提案しています。

機械・資材部

橋梁検査車両、環境配慮型フォームアスファルト発生装置や道路補修材等を取扱い、国内はじめ米国・ヨーロッパ・ASEAN地域・アジア新興国での販売活動を展開しています。また、紙資材・用紙・パルプの卸販売、各種媒体の企画や印刷、パッケージ包装資材まで、トータルなサービスを提供しています。

取扱品目

- 特殊車両
- アスファルト合材中温化装置
- 道路補修材
- 印刷用紙・紙資材



保険部

長年にわたり、外資系を含め30社を超える損害・生命保険会社の保険代理店として、法人および個人のお客さまへ様々な保険商品を提供しています。また、保険事業子会社(株式会社JALUX保険サービス)を通じた「保険代理店BPO(Business Process Outsourcing)」という新たなビジネスモデルにより事業拡大を図っています。



<http://jaluxhs.com/>



取扱品目

- 個人向け保険商品
- 企業向け保険商品

不動産部

不動産開発・流通・管理

国内における主要空港周辺での不動産開発や仲介、サブリース、寮・社宅の運営管理のほか、海外(タイ)ではサービスアパートメントの運営事業を手掛けています。また、JALマイルがたまる、不動産情報サイト「住マイルナビ」やリゾートコンドミニアムの紹介サイト「JALパッケージズ」を運営しています。



施設管理・シニア事業

株JALUXトラストにて、空港関連施設などの保守・管理・工事のほか、シニア事業では「ソルシアス」ブランドでのサービス付高齢者向け住宅やデイサービス施設の運営を行っています。



取扱品目

- 不動産全般
- 施設管理事業
- シニア住宅・デイサービス事業

リテール事業本部

上質な商品・サービスをお客さまに

生活提案として、お客さまに直にお届けする商品・サービスから、厳格な品質管理とコスト管理に裏打ちされた最適なご提案まで、幅広いニーズにお応えしています。

リテールビジネス部

機内販売や空港免税店への商品企画のノウハウを基に、国内外の一流ブランド商品を発掘し、国内空港免税店や各エアライン向けに販売しています。また、販促品の企画、開発、販売や航空会社向け機内搭載用客室用品の販売等を行っています。

取扱品目 ○各種ブランド商品（ファッション雑貨・化粧品・酒・煙草）



ダイレクトマーケティング部

機内販売品の企画や調達、アフターサービスに加え、「マイルをためる、つかえるJALショッピング」ECサイトをはじめ、機内通販誌、ダイレクトメールカタログ通販誌の企画と運営を行っています。「旅」や「航空」「上質なグルメ」をテーマとした売れ筋商品やブランドの発掘と「TABITUS(タビタス)」をはじめとするオリジナル商品の開発を行い、お客さまにとって魅力ある商品を提案しています。

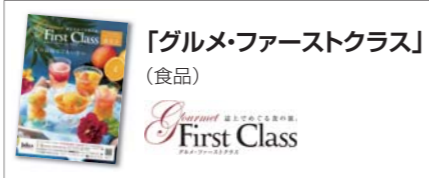
取扱品目 ○通信販売（雑貨・食品・ワインほか） ○機内販売品 ○ファッション雑貨



JALプラザ
TABITUS+
STATION



オリジナルカタログ通販誌



食品流通部

独自の発注システムを活用し、全国各地の生鮮・加工食品を、百貨店・量販店・コンビニエンスストアなどの流通業界向けに食品ギフトとして提供しています。様々なニーズに応えた安全で高品質な食品の提供により、お客さまより高い信頼を得ています。

ISMS認証取得
IS96028 / ISO(JIS Q) 27001

取扱品目 ○特産食品 ○贈答用食品 ○おせち



空港リテール事業

空港店舗「BLUE SKY」を全国27空港76店舗（2018年6月現在）で展開しています。国内最大級の空港リテールチェーンとしてネットワークを活かし、各地の名産品発掘や新商品開発を行い、多様な商品・サービスを提供しています。空港免税店舗「JAL DUTYFREE」は、成田・羽田空港において免税店11店舗（2018年6月現在）を展開し、国内外のブランド品を中心に提供しています。

取扱品目 ○地域名産品 ○空弁・空パン・空スイーツ ○各種ブランド商品（雑貨・化粧品・酒・煙草）



フーズ・ビバレッジ事業本部

豊かな食生活のご提案

卓越した企画力により、付加価値を高めるクリエイターとして、クオリティの高い、多彩な商品やサービスを創出してまいります。

水産部

世界各地から魚介類を輸入し、水産会社・卸問屋・量販店・コンビニエンスストア・外食産業等に販売しています。また、主力であるサバ・キハダマグロ・サーモンをはじめ、海外で水揚げされた各種原料を、中国・ベトナム等で、寿司ネタ、骨取り切身、フライ製品等に加工処理し、付加価値商品として国内外で販売しています。また国産鮮魚の輸出も行っています。

取扱品目 ○魚介類（寿司ネタ・フィレ・切り身・水産加工品）



農産部

世界各地から、パプリカ・オクラ・アスパラガス等の生鮮野菜や、マンゴー・ライム・メロン等の生鮮果実、冷凍野菜等を輸入し、卸問屋・量販店・外食産業等に販売しています。タイの生産拠点や日本国内の販売子会社などを通じたサプライチェーンを構築しています。

取扱品目 ○生鮮野菜・果物 ○冷凍野菜・果実加工品



ワイン部



世界各地から数百種類のワインを輸入し、ホテル・レストラン・百貨店・専門店・通信販売会社・航空機内サービス等に販売しています。シャンパーニュ「ジョセフ・ベリエ」や「ビルカール・サルモン」、ロワールの「アンリ・ブルジョワ」、カリフォルニアの「クロ・デュ・ヴァル」や「シルヴァーオーク」、「カレラ」等、高品質なブランド展開を活かしたマーケティング機能の強化に取り組み、独自の販売ネットワークを構築しています。

取扱品目 ○世界各国のワイン・シャンパーニュ・スパークリングワイン

加工食品部



機内食をはじめ、空港・鉄道・高速道路のリテール向けに食品・飲料の企画や開発、販売を行っています。安全・安心、高品質に加えて、付加価値の高い商品をプロデュースすることにより、高級スーパー・コンビニエンスストア向けに販路を拡大し、さらにアジアや欧米諸国向けに日本製食品を輸出しています。

取扱品目 ○機内食全般 ○土産菓子・スイーツ ○空弁・冷凍惣菜

事業企画室

各事業本部における既存ビジネスの成長に向けた支援を行うと共に、新規事業や関連事業、横断的な取組みの企画開発を行っています。

ビジネス拠点網 (国内)



西日本支社

- 航空機部品** 西日本エリアの航空機関連製造・修理事業向けに部品・素材のVMIの提供や、海外営業支援を行っています。
- 不動産** 西日本エリアにて、寮・社宅開発、仲介、サブリースや運営管理を行っています。また、不動産オーナー向けに、相続税対策、収益物件開発なども提案しています。
- 保険** 西日本エリアの法人および個人向けに最適な金融商品の販売を行っています。またコールセンターを利用した保険代理店業の経営効率化を実現するアウトソーシング事業の提案も行っていきます。
- 農産** 身近な食材から加工品まで世界各地より輸入した食品を、西日本エリアの卸問屋・量販店・外食産業などへ販売しています。
- ワイン** フランス、アメリカを中心に世界のトップワイナリーのワインを西日本エリアの高級ホテル、レストラン、酒販店に販売しています。

国内空港店 (2018年6月現在)

新千歳、成田、羽田、関西、福岡など 27空港87店舗 (BLUE SKY 76店舗、JAL DUTYFREE11店舗)

国内関連企業 (連結子会社)



㈱JALUXエアポート
空港店舗運営



㈱JALUX保険サービス
保険事業



㈱JALUXフレッシュフーズ
農産品販売



㈱JALUXトラスト
施設管理業、シニア事業



日本エアポートデリカ㈱
食料品製造

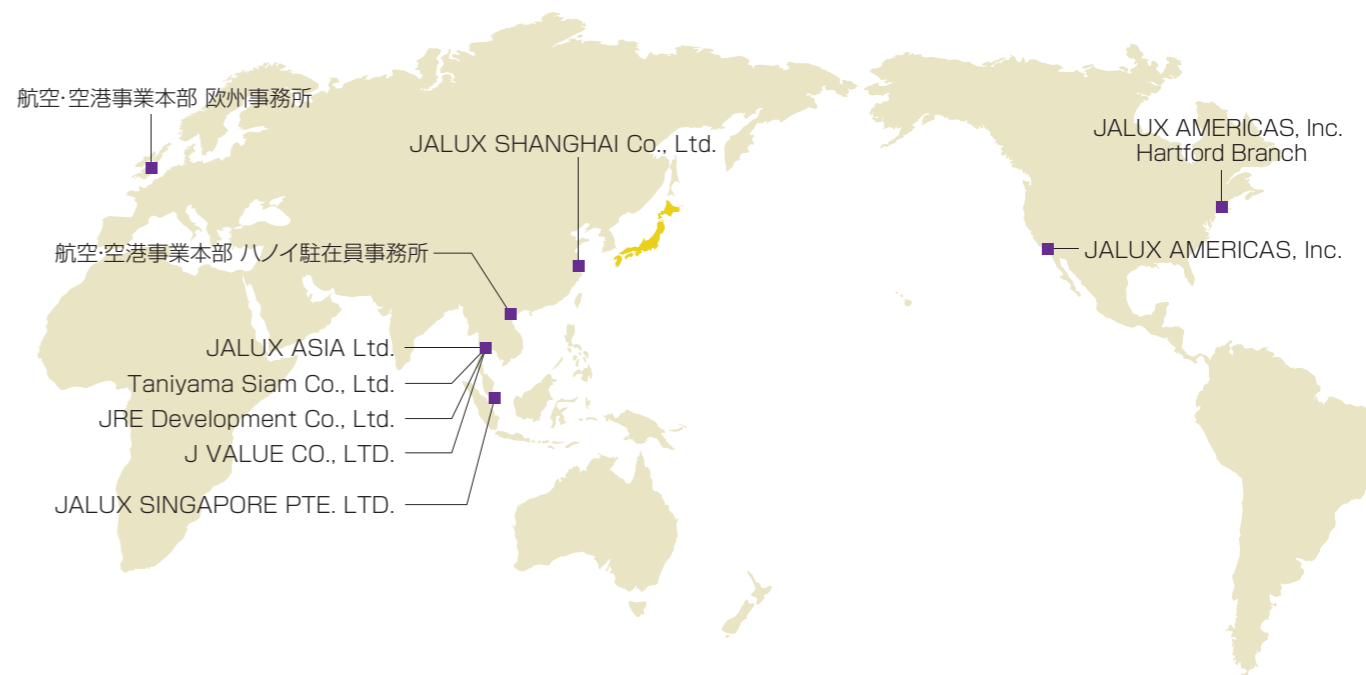


㈱JAL-DFS
空港免税店舗運営



グレンフィールド㈱ グレンチェック㈱
雑貨類の輸入、通販、商品開発

ビジネス拠点網(海外)



海外関連企業



JALUX AMERICAS, Inc.
(ロサンゼルス)



JALUX ASIA Ltd.
(バンコク)



JALUX SHANGHAI Co., Ltd.
(上海)



JALUX SINGAPORE PTE. LTD.
(シンガポール)



JRE Development Co., Ltd.
(バンコク)

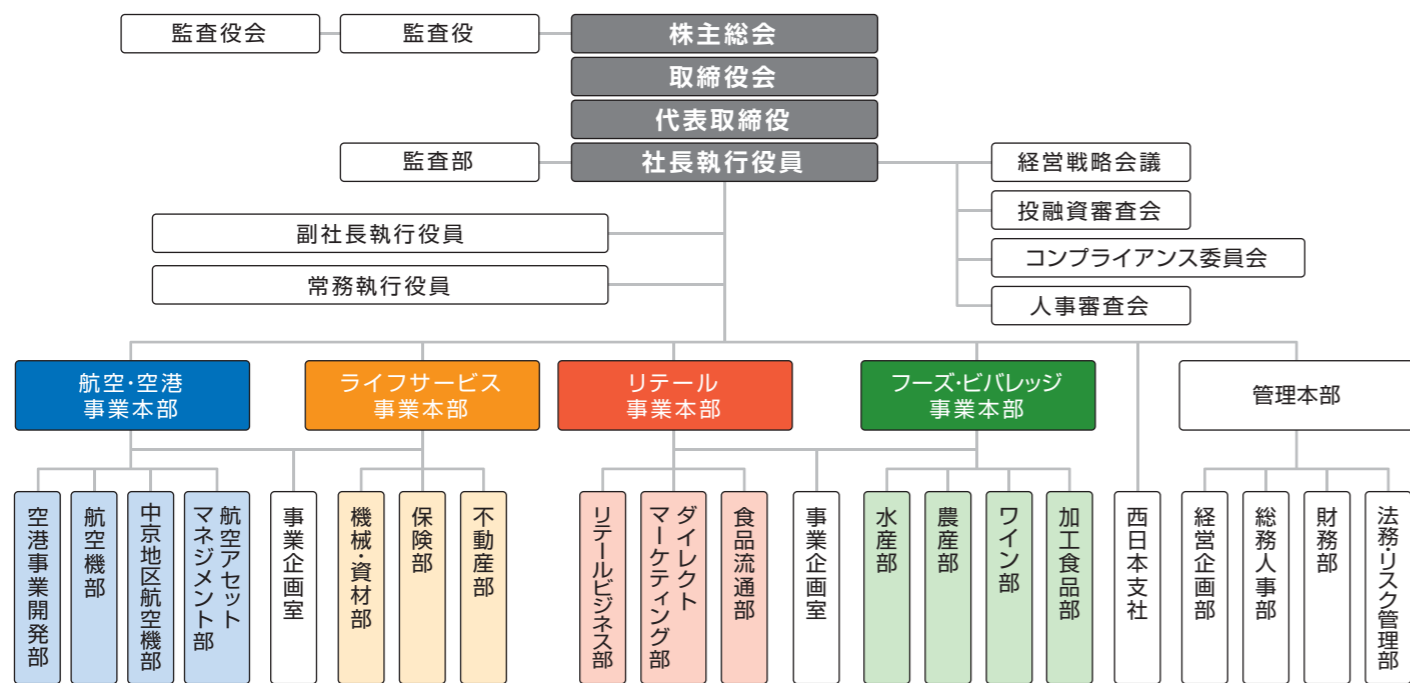


Taniyama Siam Co., Ltd.
(バンコク)



J VALUE CO., LTD.
(バンコク)

組織体制



財務ハイライト

※2018年3月31日現在

主要財務指標の推移 (連結ベース)

連結経営指標	単位	2015年3月期	2016年3月期	2017年3月期	2018年3月期
売上高	百万円	112,717	141,502	143,217	153,404
売上総利益	百万円	20,296	22,881	23,369	25,151
営業利益	百万円	2,426	3,789	4,056	4,709
経常利益	百万円	2,684	3,937	4,222	5,166
親会社株主に帰属する当期純利益	百万円	1,148	2,014	2,572	2,693
総資産額	百万円	38,508	43,422	43,934	49,013
純資産額	百万円	17,606	19,426	21,445	23,634
期中平均自己資本	百万円	15,782	17,253	18,979	20,996
有利子負債	百万円	4,914	5,737	5,802	5,629
1株当たり当期純利益	円	90.86	159.41	203.48	213.02
1株当たり純資産額	円	1,311.25	1,418.98	1,583.80	1,737.48
総資産経常利益率 (ROA)	%	7.5	9.6	9.7	11.1
自己資本当期純利益率 (ROE)	%	7.3	11.7	13.6	12.8
1株当たり配当金	円	25	40	50	55

会社概要

会社概要 ※2018年9月30日現在

商号	株式会社JALUX(ジャルックス)[英文名JALUX Inc.]	証券コード	2729(東証1部)
設立	1962年(昭和37年)3月28日	資本金	25億5,855万円
従業員数	2,428名(連結子会社2,031名を含む)	発行済株式総数	12,775,000株(単元株式数=100株)
株主数	13,961名		

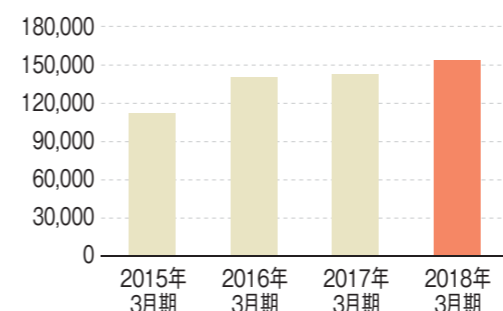
大株主(上位10名) ※2018年9月30日現在

株主名	持株数	出資比率
双日株式会社	2,810,500	22.00%
日本航空株式会社	2,727,500	21.35%
日本空港ビルディング株式会社	1,022,000	8.00%
あいおいニッセイ同和損害保険株式会社	465,200	3.64%
東京海上日動火災保険株式会社	455,500	3.56%
GOLDMAN,SACHS & CO.REG	434,445	3.40%
空港施設株式会社	168,000	1.31%
日本トラスティ・サービス信託銀行(信託口)	159,000	1.24%
株式会社JALUX	123,588	0.96%
日本トラスティ・サービス信託銀行(信託口5)	108,000	0.84%

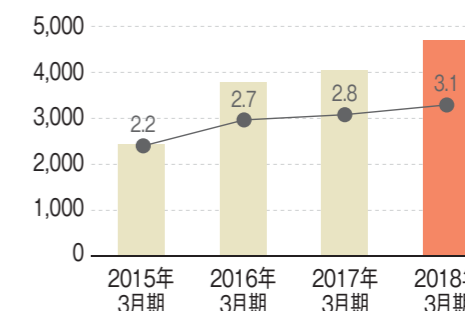
役員 ※2019年4月1日現在

代表取締役社長 社長執行役員	込山 雅弘
代表取締役 副社長執行役員	来栖 茂実
取締役 常務執行役員	山口 修
取締役(社外)	横山 直樹
取締役(社外)	豊島 滝三
取締役(社外)	小川 洋一
取締役(社外)	太田 茂
監査役	葛野 大介
監査役(社外)	木下 宏
監査役(社外)	寺林 努
常務執行役員	鈴木 隆夫
執行役員	立石 修
執行役員	山崎 茂樹
執行役員	島 敏行
執行役員	山本 理
執行役員	三浦 雅彦

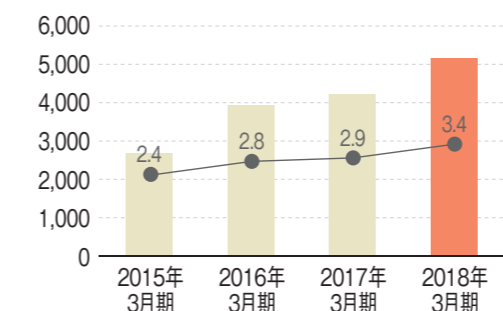
売上高



営業利益 営業利益率 (%)



経常利益 経常利益率 (%)



当期純利益 当期純利益率 (%)

