

送付書

年 月 日

私は貴社が実施する
社会貢献型株主優待制度に賛同しましたので、
JALUX株主優待商品券
____枚を送付いたします。

ご氏名
ご住所
〒
電話番号
()

キリトリ線

[社会貢献型株主優待制度のご案内]

当社は、2008年11月より株主優待商品券を活用した社会貢献型株主優待制度を実施しております。同制度は、当社からの拠出金ならびに当社社員からの寄付に加え、株主の皆様も株主優待商品券をご活用いただくことにより、当社を通じて社会貢献活動にご参加いただけるものです。

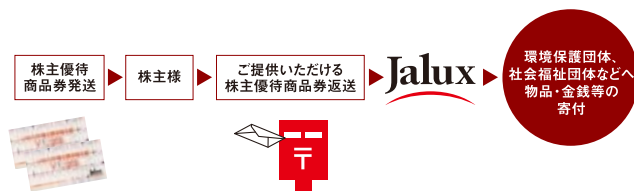
当社では毎年基準日において、100株以上所有している株主名簿記載の株主の皆様を対象に株主優待商品券を進呈いたしておりますが、同制度の趣旨にご賛同いただいた株主様から株主優待商品券の一部をご返送いただき、当社がその株主優待商品券相当額を一括してJALUX名義で環境保護団体や社会福祉団体等*へ寄付させていただきます。

同制度は株主様の任意のご意思により運営する制度でございますので、ご理解のほど、よろしく願いいたします。

なお、同制度導入による株主優待商品券の発行枚数等の変更はございません。

■実施方法

社会貢献型株主優待制度の趣旨にご賛同いただける株主様は、ご提供いただける株主優待商品券を、左記送付書と共に返送用封筒(社会貢献型株主優待制度専用)に封入の上、ご返送ください。



*寄付先および内容につきましては、CSR活動を主管とする組織において検討のうえ、結果は、当社ホームページ等にてご報告させていただきます。



株主優待のご案内

株主優待に関するお問い合わせ先
株式会社JALUX
TEL.03-6367-8808

株主優待のご案内

毎年基準日において、100株以上所有の株主名簿記載の株主の皆様、JALUX株主優待商品券を進呈いたします。

通信販売カタログで使えます！

JAL World Shopping Club
[ジャル・ワールド・ショッピングクラブ]



※画像はイメージです。

空港ショップ、空港免税店で使えます！

■BLUE SKY [ブルースカイ]

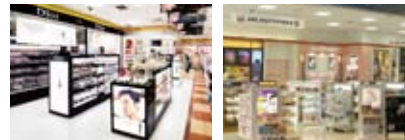


JALUX空港店舗ネットワーク



※店舗は出退店により変動する場合がございます。

●JAL-DFS [ジャル・ディーエフエス] ●JAL DUTY FREE



・成田空港第2ターミナル内 / 本館店、サテライト店
・羽田空港国際線ターミナル内 / TIAT DUTY FREE SHOP NORTH店、FASHION BOUTIQUE店

発行基準

毎年基準日において、100株以上所有している株主名簿記載の株主の皆様を対象に、ご所有株式数に応じて、下表の基準により株主優待商品券 (JALUX商品券) を進呈いたします。

ご所有の株式数	株主優待商品券 枚数			年間優待額
	3月末	9月末	年間合計	
100株以上 (500株未満)	2枚	2枚	4枚	4,000円
500株以上 (2,000株未満)	4枚	4枚	8枚	8,000円
2,000株以上 (4,000株未満)	7枚	7枚	14枚	14,000円
4,000株以上 (6,000株未満)	10枚	10枚	20枚	20,000円
6,000株以上 (10,000株未満)	12枚	12枚	24枚	24,000円
10,000株以上	14枚	14枚	28枚	28,000円

ご利用範囲

株主優待商品券は、以下の通信販売カタログ、空港ショップ、空港免税店でご利用いただけます。

通信販売カタログ

『JAL World Shopping Club』

空港ショップ

『BLUE SKY』

空港免税店

『JAL-DFS』

株主優待商品券 有効期限 (1年間)

ご利用方法

通信販売カタログと空港店舗等でご利用いただけますが、ご利用方法が異なりますのでご注意ください。

- お買い物の際に1枚につき1,000円分のJALUX商品券として何枚でもご利用いただけます。
- 送料や消費税のお支払い分も含めてご利用いただけます。

通信販売カタログにてご利用の場合

- カタログに同封されている「申込専用封筒」にて「申込書」、「株主優待商品券」をご郵送ください。
- 商品合計金額が株主優待商品券の金額を超える場合には、「申込書」に記載の「お支払い方法」欄の中からお支払い方法 (振込、代金引換払い、クレジットカード) をご選択ください。(ご選択のない場合は、別途不足金額分の「振込用紙」を送付させていただきます。)
- なお、上記以外の方法 (切手等) によるお支払いはできませんのでご了承ください。
- 株主優待商品券のみでのお支払いの場合、釣り銭はお支払いできませんのでご了承ください。
- 電話、FAX、インターネットでのご注文による株主優待商品券のご利用はできませんのでご了承ください。
- 他の割引との併用はできません。
- 頒布会商品などの一部商品には、ご利用いただけない場合がございます。

空港ショップ、空港免税店にてご利用の場合

- お会計の際にご提示ください。
- 株主優待商品券のみでのお支払いの場合、現金との交換、差額分の払い戻し (釣り銭)、分割してのご利用はできませんのでご了承ください。
- 株主優待商品券で購入された商品の返品交換や払い戻しはできませんのでご了承ください。
- 店舗は出退店により変動する場合がございます。
- 機内販売、JAL PLAZA (東京・有楽町) でのご利用はできません。

当社では

社会貢献型株主優待制度を

実施しております。

[社会貢献型株主優待制度のご案内]

については、裏面をご覧ください。

2011年度の当制度による寄付につきましては、東日本大震災において被災された地域への復興支援として、日本赤十字社を通じて寄贈させていただきました。