

旭川空港「BLUE SKY」 ゲートショップ リニューアルオープン

株式会社 JALUX(ジャルックス:代表取締役社長:込山 雅弘 東証1部:コード2729)は、旭川空港旅客ターミナルビルのリニューアルに伴い、2019年1月24日、同ターミナルビル2階に空港店舗「BLUE SKY」ゲートショップをリニューアルオープンいたしました。

当店舗は、手荷物検査場の横に位置し、明るい店内と人気ブランドやカテゴリー毎のゾーニングなど、お客さまがよりお土産を選びやすい店舗に生まれ変わりました。地元で人気の壺屋総本店「き花」や、空港内では BLUE SKY のみの取り扱いとなる北の窯「北海道ほっくチーズ」「北海道ほっくコーン」、定番の北海道土産菓子を豊富に取り揃えています。また新たに、軽食コーナーにて「大雪地ビール」や石屋製菓「白い恋人ソフトクリーム」もご提供します。

旭川空港をご利用の際には、ぜひ「BLUE SKY」ゲートショップでご出発前のひと時をお過ごしください。皆さまのご来店をスタッフ一同お待ちしております。

【店舗概要】

*店舗名 : 旭川空港「BLUE SKY」ゲートショップ

*店舗場所: 旭川空港ターミナルビル2階
搭乗待合室手荷物検査場横

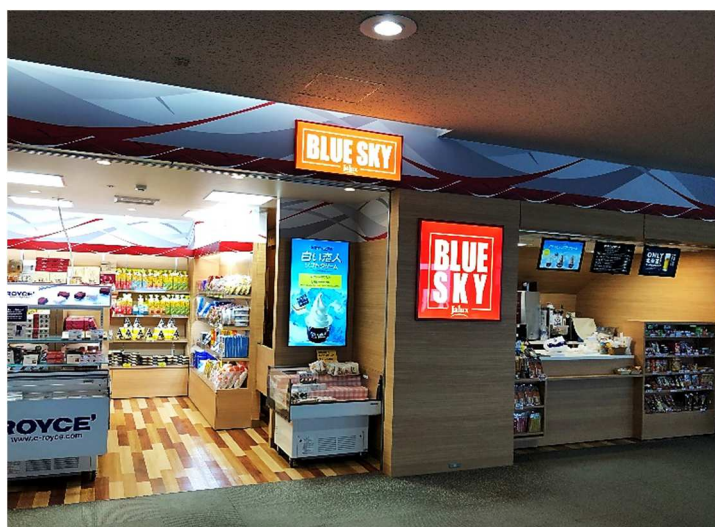
*店舗面積: 41.20 m²

*営業時間: 7:55~20:10

URL : <https://bluesky.jalux.com/>



白い恋人ソフトクリーム



店舗外観



北海道ほっくチーズ

この件に関するお問い合わせ先 株式会社 JALUX 事業企画室 空港リテール課 TEL:03-5756-9110