

～50年ぶりとなる空港の大規模リニューアルに伴い～

### JALUX、大阪国際空港に「TABITUS+」など新たに4店舗をオープン

株式会社 JALUX(ジャルックス:代表取締役社長:篠原 昌司 東証1部:コード2729)は、2020年8月5日、大阪国際空港(伊丹空港)の50年ぶりとなる大規模リニューアルに伴い、同空港北ターミナル2階の制限エリア内に、新たに4店舗をオープンいたします。

4つの店舗は、トラベルグッズや JAL オリジナルグッズを扱う「TABITUS+(タビタス)」(関西初出店)、焼きたてクロワッサンとこだわりコーヒーを提供する「&COFFEE MAISON KAYSER」(空港初出店)、人気のお土産や地域の食品を取り揃える「ITAMI Marché BLUE SKY」、機内でお召し上がりいただける食料品や日用雑貨などを取り揃える「SORADELI」と、いずれも搭乗までの待ち時間を、ショッピングや食事をしながらお楽しみいただける店舗です。ぜひお立ち寄りください。



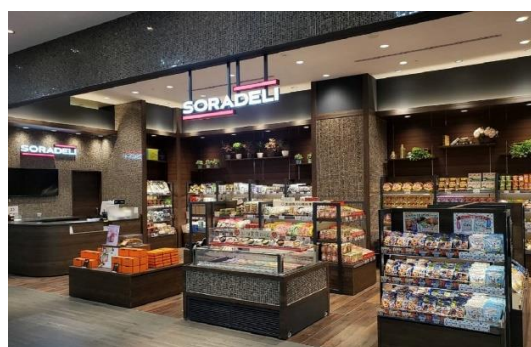
「TABITUS+(タビタス)」



「&COFFEE MAISON KAYSER」



「ITAMI Marché BLUE SKY」



「SORADELI」

#### 【各店舗の概要】

TABITUS+は、出張や旅行に“心地よさ”をプラスするトラベルファッションのセレクトショップです。広い空間に、オリジナルトラベルファッションブランド「TABITUS」商品をはじめ、バッグ類やトラベル雑貨、JAL オリジナルグッズなど多数の商品を取り揃えています。本店舗は関西初となる常設店舗で、空港内の店舗としては、羽田空港 BLUE SKY FLIGHT SHOP、福岡空港 TABITUS+に続き3店舗目となります。



「スライドサーモタンブラー」

&COFFEE MAISON KAYSER では、メゾンカイザー自慢の発酵バターが香る焼きたてクロワッサンをご提供いたします。クロワッサンにベストマッチするオリジナルブレンドコーヒーもおすすめです。

また、伊丹空港オリジナルメニューの「デニッシュドッグ」や、大阪限定オリジナルメニューの「HANJUKU OSAKA」をご用意しております。



「HANJUKU OSAKA」

ITAMI Marché BLUE SKY では、「ウメダチーズラボ」や「ムッシュショコラ」をはじめとする、大阪・神戸・京都で人気の洋菓子、和菓子など多彩なお土産を取り揃えております。パリのマルシェをイメージした開放的で賑やかな空間でお買い物をお楽しみいただけます。

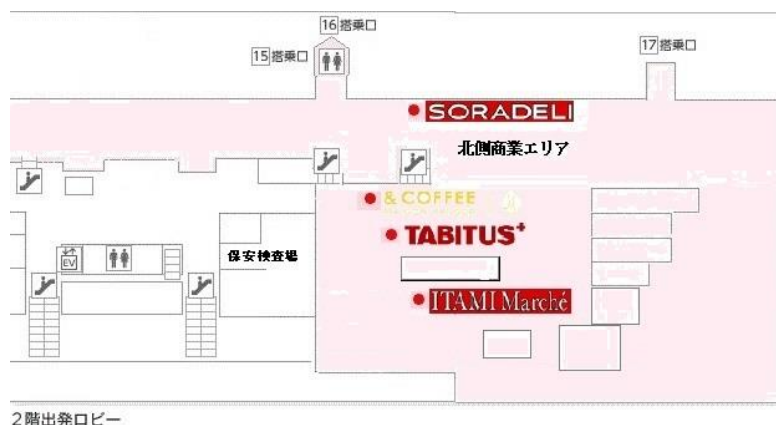
SORADELI では、ご当地の特色あるお弁当や、芦屋・六本木にあるグランドフードホールのオリジナル商品をはじめとした、機内でお召し上がりいただけるお弁当や飲料などの食料品、日用雑貨やご自宅土産にも最適な逸品など豊富なアイテムを取り揃えております。

皆さまのご来店をスタッフ一同お待ちしております。

#### 【店舗概要】

「TABITUS+」	店舗面積:69.11 m <sup>2</sup>	営業時間: 8:00～20:00
「&COFFEE MAISON KAYSER」	店舗面積:105.71 m <sup>2</sup>	営業時間: 6:30～20:20
「ITAMI Marché BLUE SKY」	店舗面積:96.84 m <sup>2</sup>	営業時間: 6:15～20:00
「SORADELI」	店舗面積:74.30 m <sup>2</sup>	営業時間: 6:15～20:00

\*店舗場所 : 大阪国際空港(伊丹空港)北ターミナル制限エリア内



\*店舗の詳細につきましては、以下をご覧ください。

<https://bluesky.jalux.com/>

JALUX は「幸せづくりのパートナー ～人に社会に環境に、もっと豊かな輝きを～」の企業理念の下、空港を利用される皆さまに有意義な時間をご提供してまいります。

この件に関するお問い合わせ先 株式会社 JALUX 事業企画室 空港リテール課 TEL:03-5756-9110

**株式会社 JALUX**  
経営企画部 広報 IR 課

TEL:03-6367-8822 FAX:03-6367-8823  
E-MAIL:kkrr@jalux.com  
URL:https://www.jalux.com