

各 位

2015年6月2日

## 熊本空港「BLUE SKY」出発ロビー店及びゲートショップ リニューアルオープン！

株式会社 JALUX（ジャルックス：代表取締役社長：横尾 昭信 東証1部：コード2729）は、熊本空港国内線ターミナル2階の「BLUE SKY」出発ロビー店（出発ロビー）およびゲートショップ（搭乗待合室内）を改装し、2015年6月2日にリニューアルオープンいたしました。

店内が明るく視認性の高まった同2店舗では、お客さまがさらにお買い物をしやすい店舗となりました。熊本県産のさつま芋を使用した「熊本スイートポテト」や人気の唐芋レアケーキ「ラブリー」などを提供する他、ゲートショップでは、そば・うどんやコーヒーなどの軽食もお召し上がりいただけます。その他にも熊本をイメージする菓子類、雑誌、「くまモン」グッズなど、多種多様な品物を取り揃えて、ご来店をスタッフ一同お待ちしております。

また、リニューアルオープン記念として、6月2日に同2店舗で商品をお買い上げいただいたお客さま、それぞれ先着100名さま（合計200名さま）に、JALグッズ（鶴丸ボールペン）をプレゼントするキャンペーンを行います。

熊本空港をご利用の際には、「BLUE SKY」出発ロビー店・ゲートショップで、お買物や軽食で、ご出発前のひと時をお過ごしください。

空港店舗「BLUE SKY」につきましては、以下のサイトをご参照ください。

<http://bluesky.jalux.com/>

<店舗の概要 ①出発ロビー店、②ゲートショップ>

\*店舗名：①「BLUE SKY」出発ロビー店、②「BLUE SKY」ゲートショップ

\*店舗場所：熊本空港国内線ターミナル2階出発ロビー

\*店舗面積：①101.10㎡、②21.60㎡

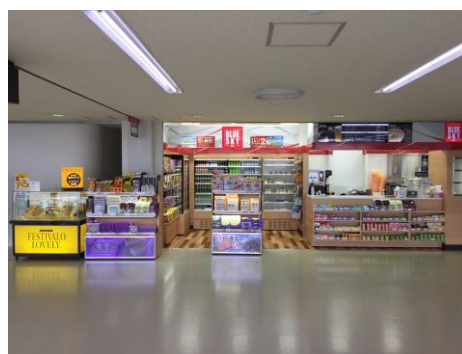
\*営業時間：①6：30～20：40、②6：30～20：40

以上

出発ロビー店



ゲートショップ



この件に関するお問い合わせ先 株式会社 JALUX 空港リテール事業部 TEL：03-5756-9110