

1. 経営方針

企業理念

“幸せづくりのパートナー”
“Contributing to Tomorrow”

顧客
Customers

お客様中心

社会
Community

CSRの重視

Jalux

株主
Shareholders

株主重視

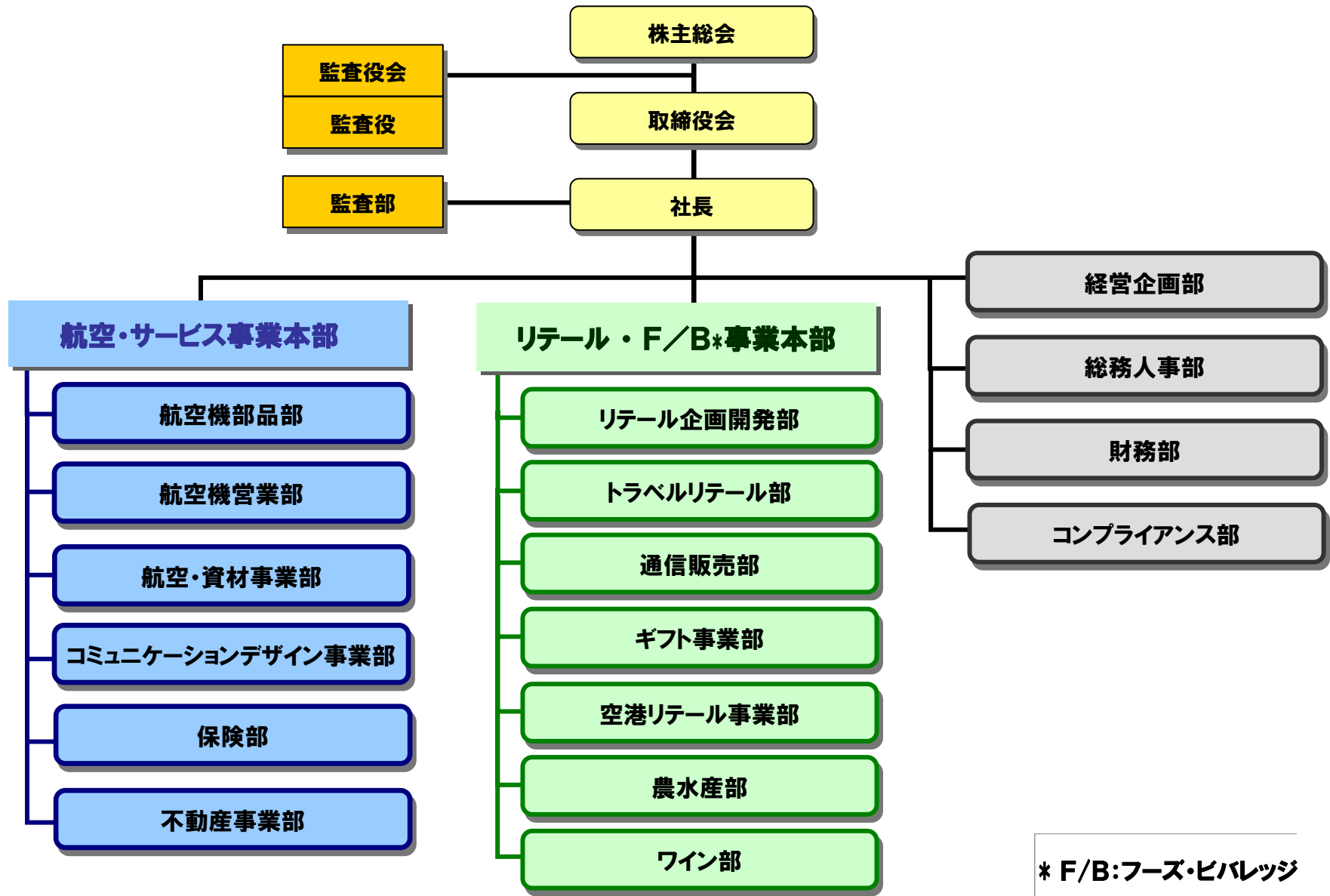
社員
Employees

社員の幸せ

Challenge & Change – Yes, We Can

事業概要(セグメント、チャネル、ターゲット)





* F/B:フーズ・ビバレッジ